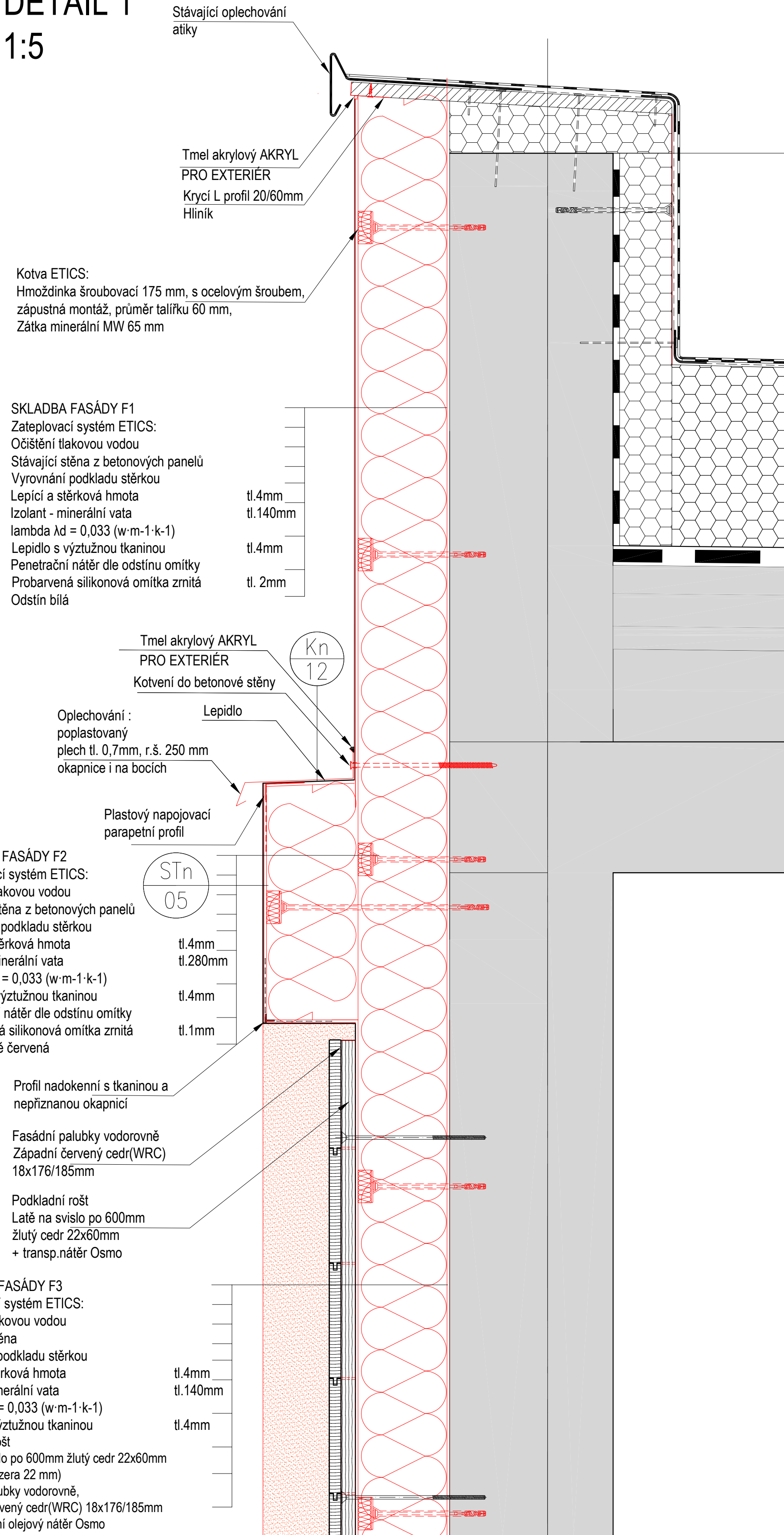
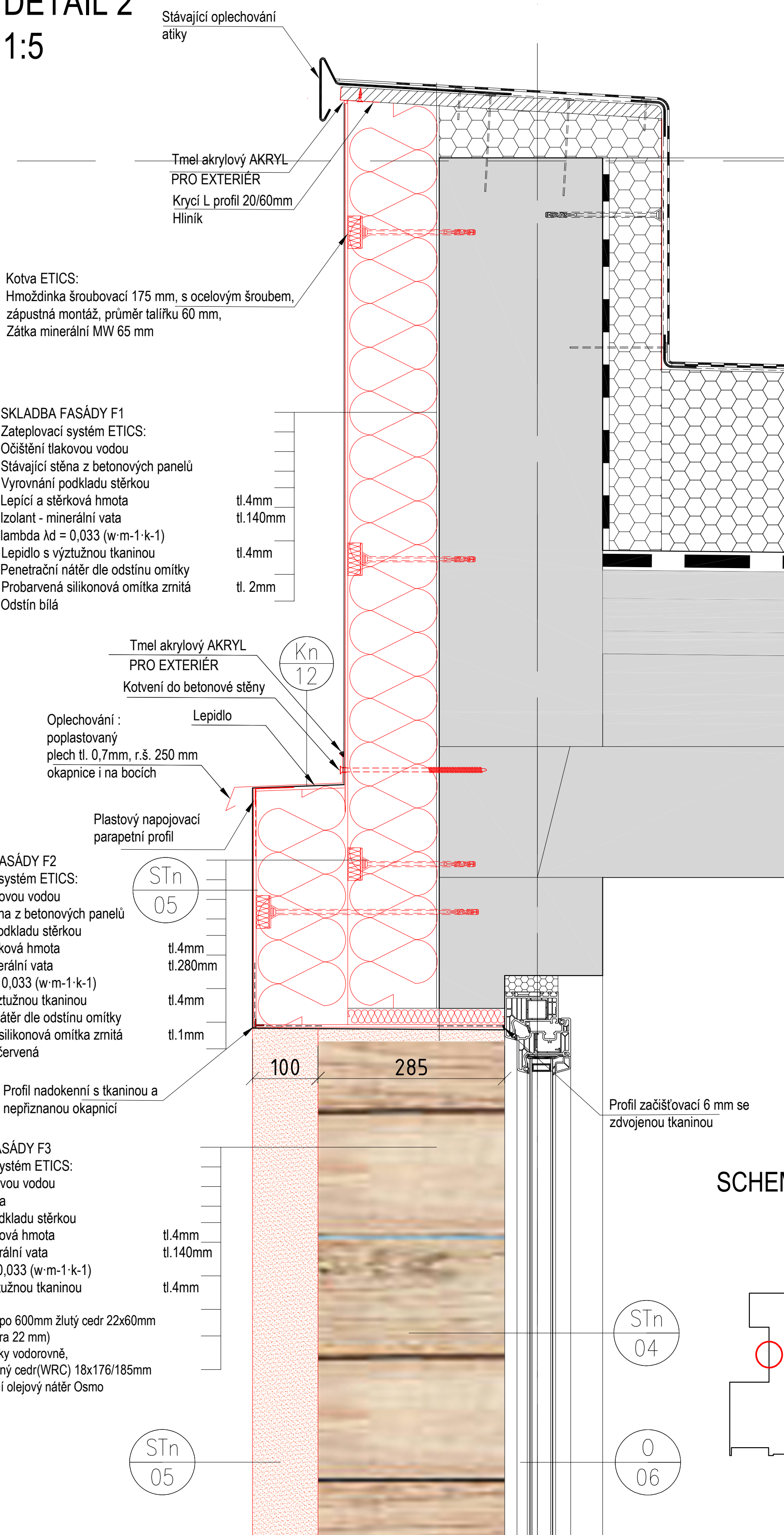


DETAIL 1
1:5

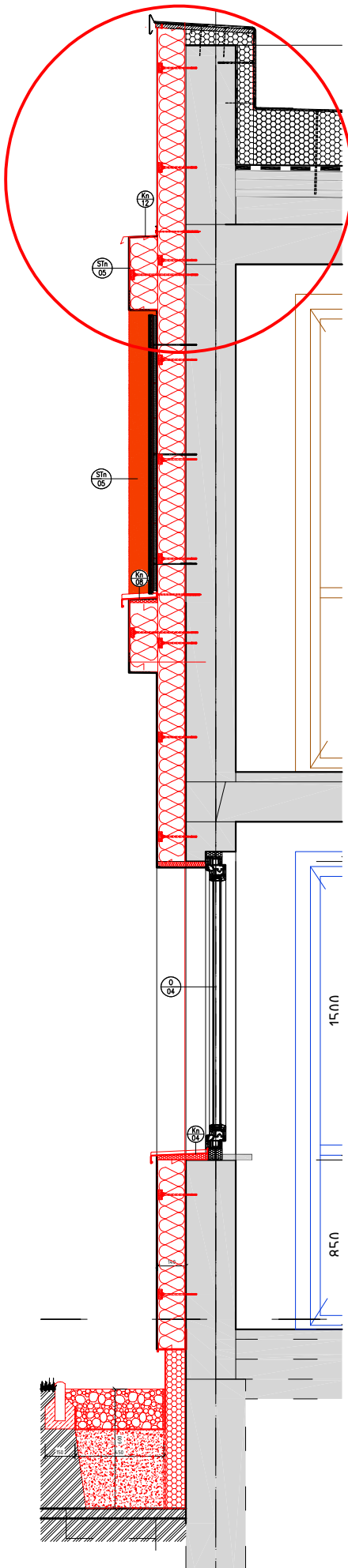


DETAIL 2
1:5

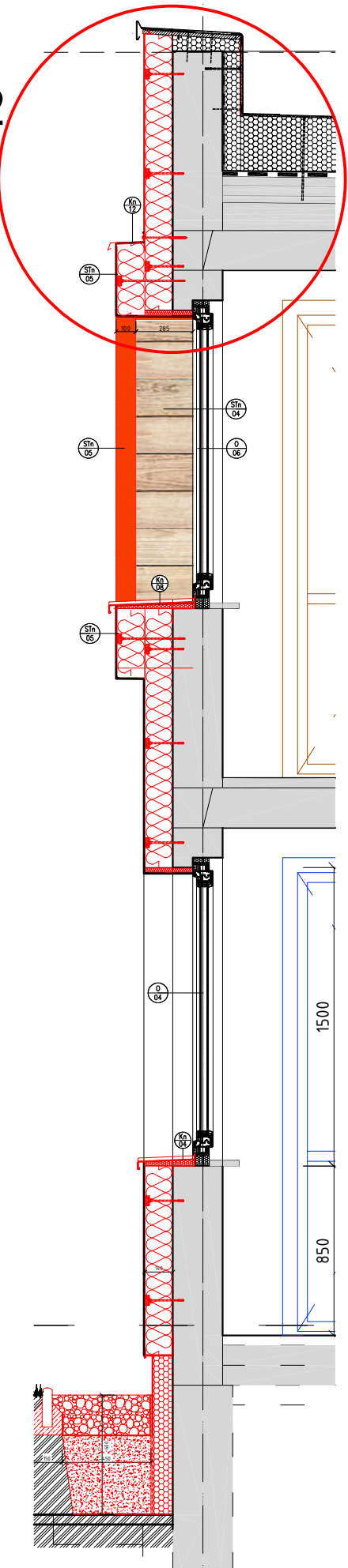


SCHEMA ŘEZY:

DET.1



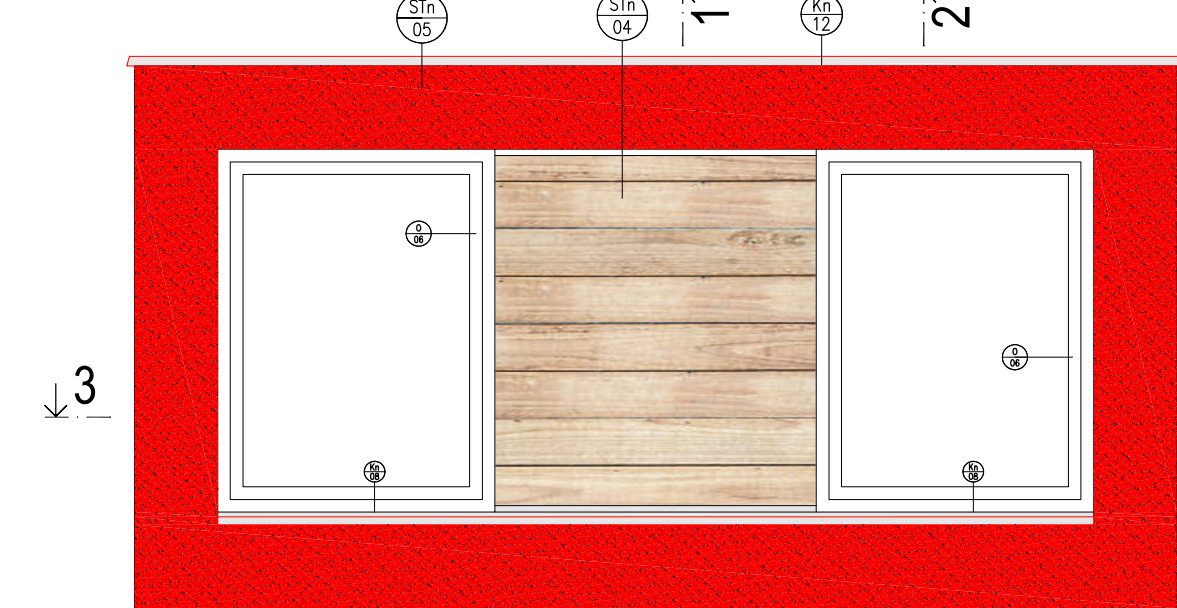
DET.2



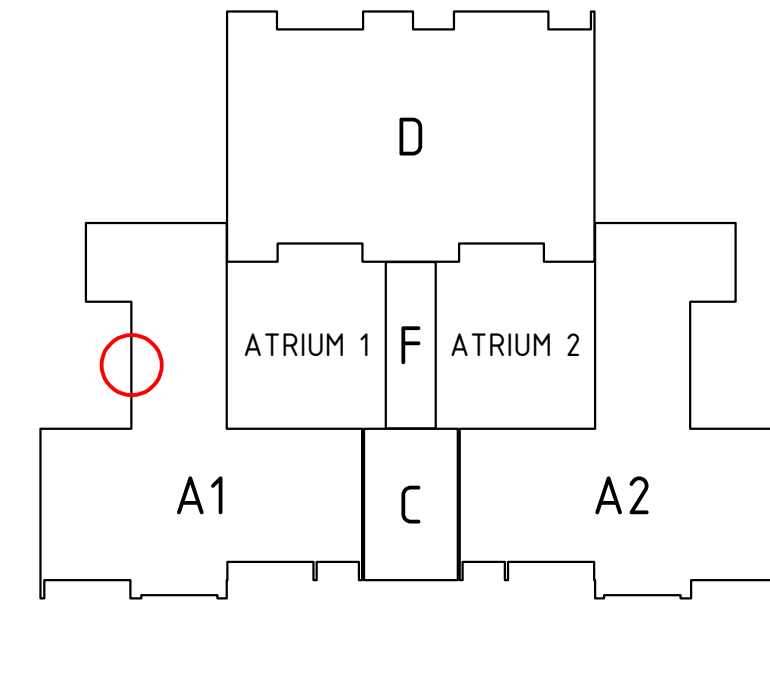
LEGENDA MATERIÁLŮ

- FASÁDA - KONTAKTNÍ ZATEPLOVACÍ SYSTÉM ETICS
S IZOLANTEM MIN. VATA Hl. 140mm
PROBARVENÁ SILIKONOVÁ OMÍTKA ZRNITÁ TL.15mm
- ODSŤÍN BÍLÁ (LODŽE)
- FASÁDA - KONTAKTNÍ ZATEPLOVACÍ SYSTÉM ETICS
S IZOLANTEM MIN. VATA Hl. 140mm
PROBARVENÁ SILIKONOVÁ OMÍTKA ZRNITÁ TL.15mm
- ODSŤÍN SVĚTLÉ ŠEDÁ
- FASÁDA - KONTAKTNÍ ZATEPLOVACÍ SYSTÉM ETICS
S IZOLANTEM MIN. VATA Hl. 140mm (BÁNY KOLEM OKEN 240mm)
PROBARVENÁ SILIKONOVÁ OMÍTKA ZRNITÁ TL.15mm
- ODSŤÍN ČERVENÁ
- FASÁDA - KONTAKTNÍ ZATEPLOVACÍ SYSTÉM ETICS
S IZOLANTEM MIN. VATA Hl. 140mm
PROBARVENÁ SILIKONOVÁ OMÍTKA ZRNITÁ TL.15mm
- ODSŤÍN ZELENÁ
- SOŠL - KONTAKTNÍ ZATEPLOVACÍ SYSTÉM ETICS
S IZOLANTEM XPS Hl. 120mm OMÍTKA NA BĚD AKRYLÁTOVÝCH
PRYSKYŘIČ TL.15mm (např. MARMOLIT) - ODSŤÍN ŠEDÁ
- VÝPLŇ ZÁBRADLÍ - BEZPEČNOSTNÍ SKLO CONNEK 6.2
+ BAREVNÁ PŘOŠVÍTNÁ FÓLIE - ODSŤÍN ŽLUTÁ
- VÝPLŇ ZÁBRADLÍ - BEZPEČNOSTNÍ SKLO CONNEK 6.2
+ BAREVNÁ PŘOŠVÍTNÁ FÓLIE - ODSŤÍN ČERVENÁ
- VÝPLŇ ZÁBRADLÍ - BEZPEČNOSTNÍ SKLO CONNEK 6.2
+ BAREVNÁ PŘOŠVÍTNÁ FÓLIE - ODSŤÍN ZELENÁ
- PROVĚTRÁVANÁ FASÁDA - MINERÁLNÍ VATA Hl. 140mm
VĚTRANÁ MEZERA 22mm - FASÁDNÍ PALUBKY VODOROVNĚ
DŘEVĚNÝ OKLAD KANADSKÝ CEDR (ČERVENÝHAWCI)
Hl. 18 x 176/185mm + TRANSPARENTNÍ OLEJOVÝ NÁTĚR OSMO

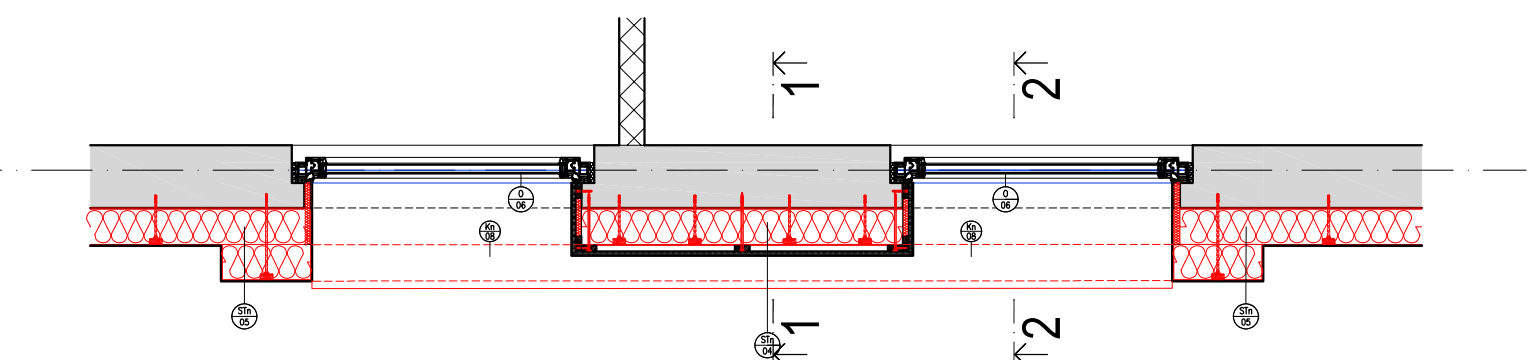
SCHEMA POHLED:



SCHEMA:



SCHEMA PŮDORYS ŘEZ 3 - 3:



PŘESNÉ ROZMĚRY JE NUTNO OVĚŘIT ZHOTOVITELEM PŘÍMO NA STAVBĚ V PRŮBĚHU REALIZACE.

PŘÍPADNĚ ÚPRAVY PROJEKTOVÉ DOKUMENTACE MUSÍ BÝT SCHVÁLENY ZODPOVĚDNÝM PROJEKTEM, TECHNICKÝM DOZOREM INVESTORA A INVESTOREM. O PŘÍPADNĚ NESROVNALOSTI PROJEKTOVÉ DOKUMENTACE OPROTI SKUTEČNOSTI BUDE PROJEKTANT NEPRODLENĚ INFORMOVÁN TAK, ABY MOHL PŘEVÉST PŘÍSLUŠNÉ KOREKCE PROJEKTOVÉ DOKUMENTACE.

REALIZACE STAVBY BUDE PROVEDENA V SOULADU S PLATNÝMI ČESKÝMI A EVROPSKÝMI NORMAMI, PLATNÝMI VÝHLÁŠKAMI A OBECNĚ TECHNICKÝMI POŽADAVKY NA VÝSTAVBU.

SOUČÁSTÍ TĚTO PROJEKTOVÉ DOKUMENTACE NENÍ DOKUMENTACE PRO POMOCNÉ PRÁCE A KONSTRUKCE, VÝROBNĚ TECHNICKÁ DOKUMENTACE, DOKUMENTACE VÝROBKŮ DODANÝCH NA STAVBU, VÝKRESY PREFABRIKÁTŮ A MONTÁŽNÍ DOKUMENTACE. POKUD JE NUTNO ZPRACOVAT NĚKTEROU Z TĚCHTO DOKUMENTACÍ, JDE VŽDY O SOUČÁST DODAVATELSKÉ DOKUMENTACE.

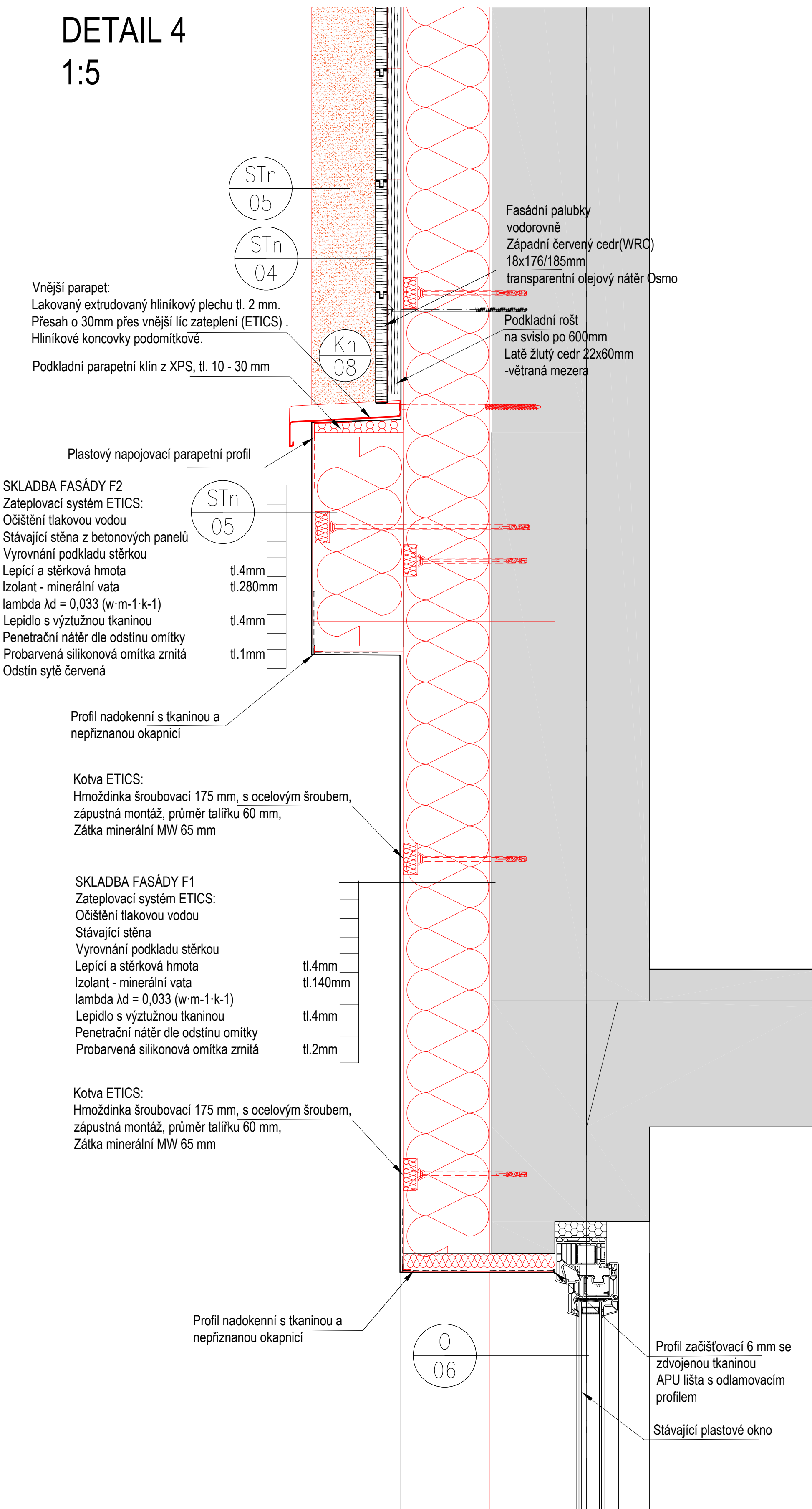
VEŠKERÁ VÝROBA A ZABUDOVÁNÍ PRVKŮ STAVBY, ČÁSTÍ KONSTRUKCÍ, KOMPLETAČNÍCH KONSTRUKCÍ A POUŽITÝCH SYSTÉMŮ NA STAVBĚ BUDE PROVEDENA PODLE DODAVATELEM ZPRACOVANÉ DÍLENSKÉ DOKUMENTACE NEBO TECHNICKÝCH LISTŮ JEDNOTLIVÝCH VÝROBCŮ A NA ZÁKLADĚ INVESTOREM A ARCHITEKTEM SCHVÁLENÝCH VZORKŮ.

POUŽITÉ SYSTÉMY BUDOU OBSAHOVAT DOPLŇKOVÉ A KOMPLETAČNÍ PRVKY DANÉHO SYSTÉMU, STANOVENÉ VÝROBCEM A BUDOU REALIZOVÁNY V SOULADU S APLIKAČNÍMI POSTUPY VÝROBCE.

TATO DOKUMENTACE JE URČENA PRO ÚČELY PROVÁDĚNÍ STAVBY. TATO DOKUMENTACE JE CHRÁNĚNA VE VŠECH JEJÍCH ČÁSTECH AUTORSKÝM ZÁKONEM.

NÁZEV A ADRESA STAVBY / Project name		STAVBYNÍK / Investor	
Revitalizace objektu MŠ JAHŮDKA v Praze 12 Krouzova 10, č.p. 3036, 143 00 Praha 12 parc. č. 4117/26 kat. území: Modřany [728616]		Městská část Praha 12 Generála Šišky 2375/6 143 00 Praha 4 - Modřany IČ: 00231151	
Ing. arch. Jan Mudra Holoubkov 81, 338 01 Holoubkov ČKA: 03150, IČ: 66340110 Kancelář: Na Petříně 55, 162 00 Praha 6 Tel.: +420 777 607 027 jan.mudra@seznam.cz		Ing. arch. Jan Mudra Holoubkov 81, 338 01 Holoubkov ČKA: 03150, IČ: 66340110 Kancelář: Na Petříně 55, 162 00 Praha 6 Tel.: +420 777 607 027 jan.mudra@seznam.cz	
Ing. arch. Jan Mudra KONTROLA / Control		Ing. arch. Jan Mudra KONTROLA / Control	
STUPĚN / Stage		OBSAH VÝKRESU / Drawing Content	
DOKUMENTACE PRO PROVÁDĚNÍ STAVBY		DETAIL 1, DETAIL 2	
ČÁST DOKUMENTACE - PROFESÍ / Part documentation		MĚRITBO / Scale	
D.1.1 - ARCHITEKTONICKO-STAVEBNÍ ŘEŠENÍ		1:5	
MŠ JAH		DPS	
D.1.1		B.22	
AUTOREM TĚTO PROJEKTOVÉ DOKUMENTACE JE ING. ARCH. JAN MUDRA, 338 01 HOLOUBKOV 81, TEL. 777 607 027, ČKA 3150 TATO PROJEKTOVÁ DOKUMENTACE JE CHRÁNĚNA AUTORSKÝM ZÁKONEM A NEMŮŽE BÝT POUŽITA BEZ SOUHLASU AUTORA.			

DETAIL 4
1:5



PŘÍPADNÉ ÚPRAVY PROJEKTOVÉ DOKUMENTACE MUSÍ BÝT SCHVÁLENY ZODPOVĚDNÝM PROJEKTANTEM, TECHNICKÝM DOZOREM INVESTORA A INVESTOREM. O PŘÍPADNÉ NESROVNALOSTI PROJEKTOVÉ DOKUMENTACE OPROTI SKUTEČNOSTI BUDE PROJEKTANT NEPRODLENĚ INFORMOVÁN TAK, ABY MOHL PROVÉST PŘÍSLUŠNÉ KOREKCE PROJEKTOVÉ DOKUMENTACE.

REALIZACE STAVBY BUDE PROVEDENA V SOULADU S PLATNÝMI ČESKÝMI A EVROPSKÝMI NORMAMI, PLATNÝMI VYHLÁŠKAMI A OBECNĚ TECHNICKÝMI PŮJADAVKY NA VÝSTAVBU.

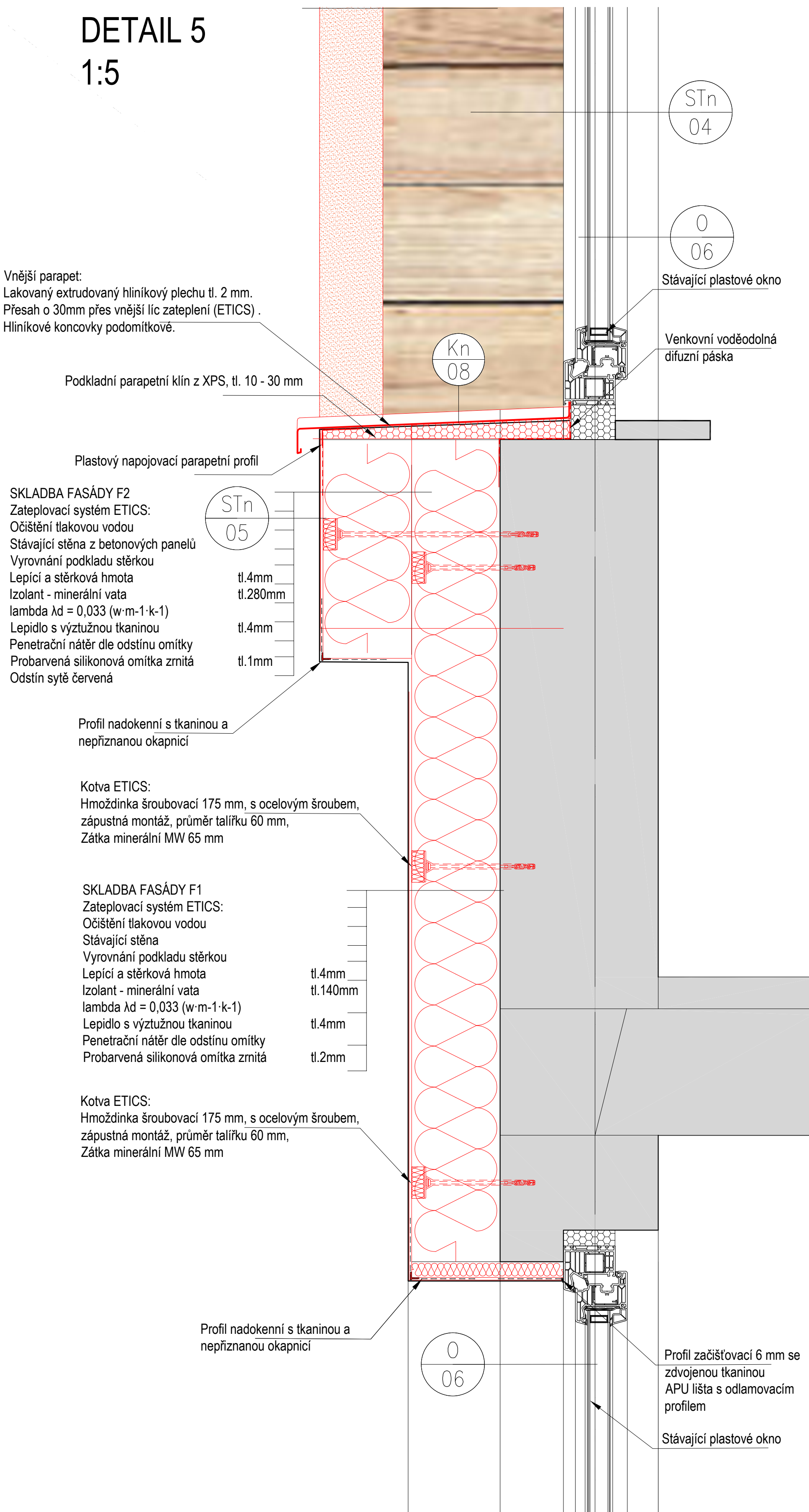
SOUČÁSTÍ TÉTO PROJEKTOVÉ DOKUMENTACE NENÍ DOKUMENTACE PRO POMOCNÉ PRÁCE A KONSTRUKCE, VÝROBNĚ TECHNICKÁ DOKUMENTACE, DOKUMENTACE VÝROBKŮ DODANÝCH NA STAVBU, VÝKRESY PREFABRIKÁTŮ A MONTÁŽNÍ DOKUMENTACE. POKUD JE NUTNO ZPRACOVAT NĚKTEROU Z TĚCHTO DOKUMENTACÍ, JDE VŽDY O SOUČÁST DODAVATELSKÉ DOKUMENTACE.

VEŠKERÁ VÝROBA A ZABUDOVÁNÍ PRVKŮ STAVBY, ČÁSTÍ KONSTRUKCÍ, KOMPLETAČNÍCH KONSTRUKCÍ A POUŽITÝCH SYSTÉMŮ NA STAVBĚ BUDE PROVEDENA PODLE DODAVATELEM ZPRACOVANÉ DÍLENSKÉ DOKUMENTACE NEBO TECHNICKÝCH LISTŮ JEDNOTLIVÝCH VÝROBCŮ A NA ZÁKLADĚ INVESTOREM A ARCHITEKTEM SCHVÁLENÝCH VZORKŮ.

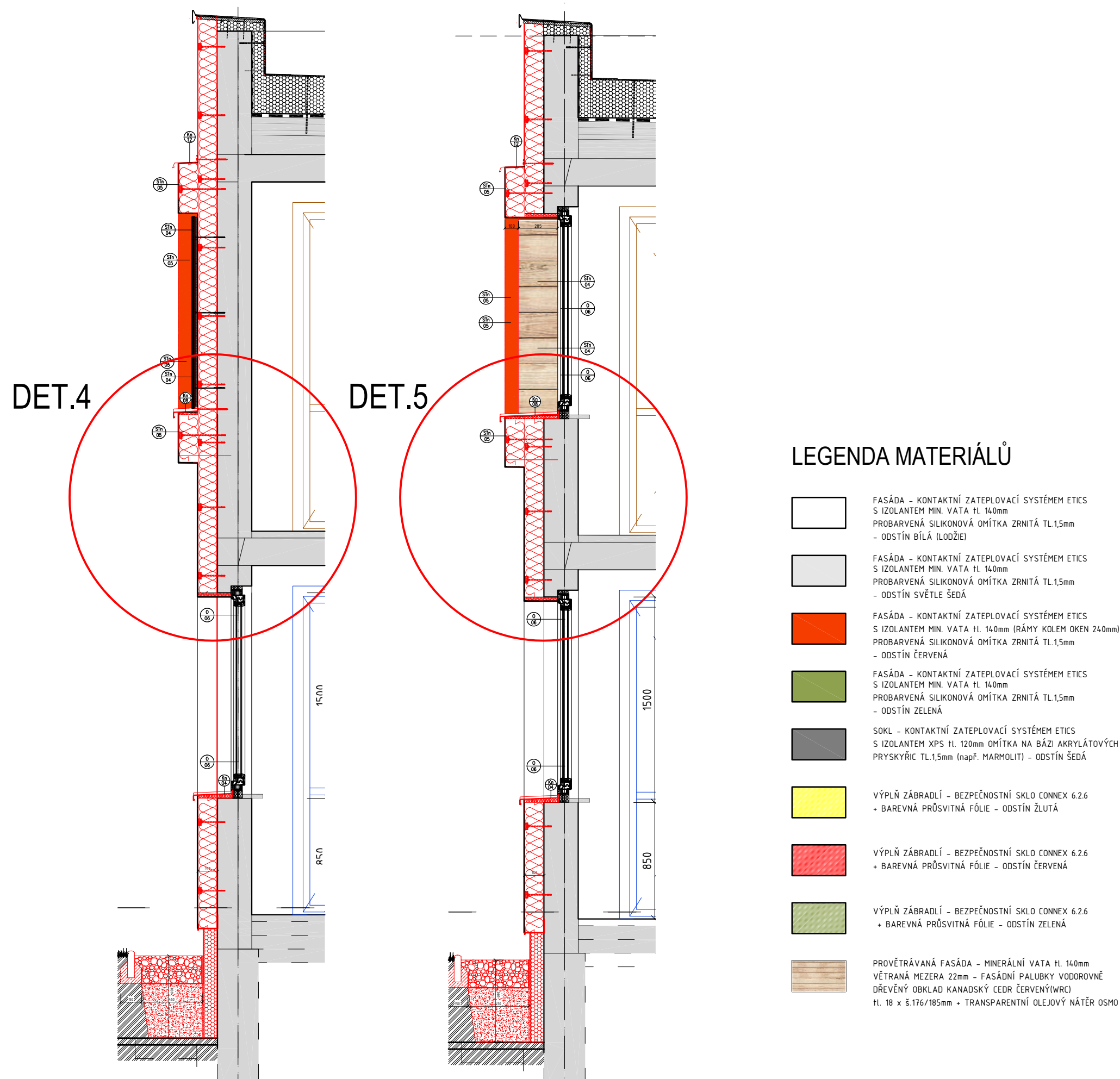
POUŽITÉ SYSTÉMY BUDOU OBSAHOVAT DOPLŇKOVÉ A KOMPLETAČNÍ PRVKY DANÉHO SYSTÉMU, STANOVENÉ VÝROBCEM A BUDOU REALIZOVÁNY V SOULADU S APLIKAČNÍMI POSTUPY VÝROBCE.

TATO DOKUMENTACE JE URČENA PRO ÚČELY PROVÁDĚNÍ STAVBY. TATO DOKUMENTACE JE CHRÁNĚNA VE VŠECH JEJÍCH ČÁSTECH AUTORSKÝM ZÁKONEM

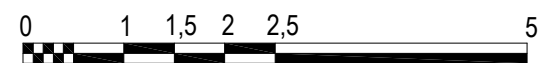
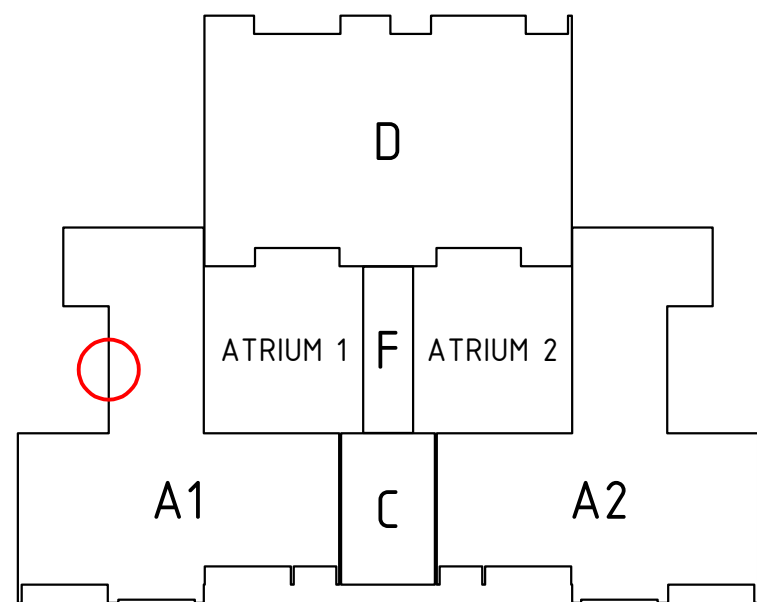
DETAIL 5
1:5





SCHEMA ŘEZY:



SCHEMA:



±0,000 = 233,400 m.n.m. B. p.V.
SOUŘADNICOVÝ SYSTÉM: S-JTSK, VÝŠKOVÝ SYSTÉM: BPV

NAZEV A ADRESA Stavby / Project name		STAVBAŘIK / Investor	
<div>Revitalizace objektu MŠ JAHŮDKA v Praze 12 Krouzova 10, č.p. 3036, 143 00 Praha 12 parc. č. 4117/26 kat. území: Modřany [726816]</div>		<div>Městská část Praha 12 Generála Šišky 2375/6 143 00 Praha 4 - Modřany IČ: 00231151</div>	
			
GENERÁLNÍ PROJEKTANT / General designer		ZODPOVĚDNÝ PROJEKTANT ČÁSTI / Designer of part	
<div>Ing. arch. Jan Mudra Holoubkov 81, 338 01 Holoubkov Oká. 10350, č. 66080119 Kancelář: Na Petříněš 55, 162 00 Praha 6 Tel.: +420 777 607 027 jan.mudra@seznam.cz</div>		<div>Ing. arch. Jan Mudra Holoubkov 81, 338 01 Holoubkov Oká. 10350, č. 66080119 Kancelář: Na Petříněš 55, 162 00 Praha 6 Tel.: +420 777 607 027 jan.mudra@seznam.cz</div>	
STUPĚNÍ / Stage		autorizaci razitko	
DOKUMENTACE PRO PROVÁDĚNÍ STAVBY		DETAIL 4, DETAIL 5	
ČÁST DOKUMENTACE - PROFESÍ / Part documentation		MĚŘITKO / Scale	
D.1.1 - ARCHITEKTONICKO-STAVEBNÍ ŘEŠENÍ		1:5	
		FORMÁT / Format	
		8x4A	
		APLIKOVANÝ DATUM / Applied date	
		6.5.2024	
		KÓPE / Copy	
		ZKÁŠKA / VÝKRES / Drawing	
		6.5.2024	
ANEX / Annex		STUPĚNÍ / Stage	
MŠ JAH		DPS	
		D.1.1	
		B.23	

AUTOREM TÉTO PROJEKTOVÉ DOKUMENTACE JE ING. ARCH. JAN MUDRA, 338 01 HOLOUBKOV 81, TEL. 777 607 027, ČKA 3150
TATO PROJEKTOVÁ DOKUMENTACE JE CHRÁNĚNA AUTORSKÝM ZÁKONEM A NEMŮŽE BÝT POUŽITA BEZ SOUHLASU AUTORA

1:5

Vnější parapet:
Lakovaný extrudovaný hliníkový plechu tl. 2 mm.
Povrchová úprava stříbrný elox
Přesah o 30mm přes vnější líc zateplení (ETICS).
Hliníkové koncovky podomítkové.

Podkladní parapetní klín z XPS, tl. 20 - 30 mm

Plastový napojovací parapetní profil

SKLADBA FASÁDY F1

Zateplovací systém ETICS:
 Očistení tlakovou vodou
 Stávající stěna z betonových panelů
 Vyrovnání podkladu stěrkou
 Lepící a stěrková hmota
 Izolant - minerální vata
 $\lambda_{d} = 0,033 \text{ (w-m-1-k-1)}$
 Lepidlo s výztužnou tkaninou
 Penetrační nátěr dle odstínu omítky
 Probarvená silikónová omítka zrnitá

Kotva ETICS:
Hmoždinka šroubovací 175 mm, s ocelovým šroubem,
zápustná montáž, průměr talířku 60 mm,
Zátka minerální MW 65 mm

Zateplovací systém ETICS:

Stávající stěna
Vyrovnání podkladu sěrťkou
Lepicí a sěrťková hmota
Izolant - minerální vata
Armovací tmel s výztužnou
tkaninou
Probarvená silikonová
omítka zrnitá

Stávající plastové okno

Venkovní voděodolná

Finální vrstva - Marmolit šedý odstín tl.5mm
Penetrační nátěr pro pastovité
probarvené omítky
Extrudovaný polystyren fasádní
FIBRAN ETICS GF I 300 kPa tl.100mm
Lepicí a sádková hmota tl.4mm
Původní soklové zdivo

Netkaná geotextilie
FILTEK 300 g/m²

Zpětný zásyp
původní zeminou

Profilovaná (nopová) fólie,
výška nopu 8mm

1:5

Stávající plastové okno

Profil začišťovací 6 mm se
zdvojenou tkaninou
APU lišta s odlamovacím
profilom

SKLADBA FASÁDY F1

Zateplovací systém ETICS:
Očištění tlakovou vodou
Stávající stěna
Vyrovnání podkladu sítěkou
Lepicí a sítěková hmota
Izolant - minerální vata
 $\lambda_{d0.033} = 0,033 \text{ (w-m-1)}$
Lepidlo s výztužnou tkaninou
Penetrační nátěr dle odstínu
Probarvená silikonová omítka

SKLADBA FASÁDY F2

Zateplovací systém ETICS:
Očištění tlakovou vodou
Stávající stěna z betonových
Vyrovnání podkladu stěrkou
Lepící a stěrková hmota
Izolant - minerální vata
 $\lambda_{d} = 0,033 \text{ (W}\cdot\text{m}\cdot\text{K}^{-1}\text{)}$
Lepidlo s výztužnou tkaninou
Penetrační nátěr dle odstínu
Probarvená silikonová omítka
Odstín svítě červená

Vnější parapet:
Lakovaný extrudovaný hliníkový plechu tl. 2 mm.
Přesah o 30mm přes vnější líc zateplení (ETICS)
Hliníkové koncovky podomítkové.

SKLADBA FASÁDY F3

Zateplovací systém ETICS:
Očištění tlakovou vodou
Stávající stěna
Vyrovnání podkladu stěrkou
Lepicí a stěrková hmota
Izolant - minerální vata
 $\lambda_{d0.033} = 0,033 \text{ (w-m-1-k)}$
Lepidlo s výztužnou tkaninou
Podkladní rošt
Latě na svislo po 600mm žluté
(větrná mezera 22 mm)
Fasádní palubky vodorovně,
Západní červený cedr(WRC)

SCHEMA ŘEZY:

SCHEMA POHLED:

SCHEMA PŮDORYS ŘEZ 3 - 3:

ŘEZ 3 - 3:

SCHEMA:

LEGENDA MATERIÁLŮ

- | | |
|---|--|
|  | FASÁDA - KONTAKTNÍ ZATEPLOVACÍ SYSTÉM ETES
S IZOANTEN MIN. VĚTA H. 100mm
PROBĚHAVENÁ SILKOVANÁ OMIČKA ZHŮVNĚ TL15mm
- OŠTĚNÍ BLÁŽ LÓŽEJ |
|  | FASÁDA - KONTAKTNÍ ZATEPLOVACÍ SYSTÉM ETES
S IZOANTEN MIN. VĚTA H. 100mm
PROBĚHAVENÁ SILKOVANÁ OMIČKA ZHŮVNĚ TL15mm
- OŠTĚNÍ SVĚTLÉ ŠEDĚ |
|  | FASÁDA - KONTAKTNÍ ZATEPLOVACÍ SYSTÉM ETES
S IZOANTEN MIN. VĚTA H. 100mm (RÁMY KOLEM OKEN 20mm)
PROBĚHAVENÁ SILKOVANÁ OMIČKA ZHŮVNĚ TL15mm
- OŠTĚNÍ ČERVENÁ |
|  | FASÁDA - KONTAKTNÍ ZATEPLOVACÍ SYSTÉM ETES
S IZOANTEN MIN. VĚTA H. 100mm
PROBĚHAVENÁ SILKOVANÁ OMIČKA ZHŮVNĚ TL15mm
- OŠTĚNÍ ZELĚNÁ |
|  | SOUL - KONTAKTNÍ ZATEPLOVACÍ SYSTÉM ETES
S IZOANTEN APS H. 100mm OMIČKA NA BĚH APOLOVÝCH
PRYSKYŘEK TL15mm (např. MARMOLE) - OŠTĚNÍ ŠEDĚ |
|  | VĚPŘÍ ŽÁBAROJ - BEZPEČNOSTNÍ SOUL CONNEX G.2.6
- BAREVNÁ PROSŤOVNÁ FOLIE - OŠTĚNÍ ŽLUTÁ |
|  | VĚPŘÍ ŽÁBAROJ - BEZPEČNOSTNÍ SOUL CONNEX G.2.6
- BAREVNÁ PROSŤOVNÁ FOLIE - OŠTĚNÍ ČERVENÁ |
|  | VĚPŘÍ ŽÁBAROJ - BEZPEČNOSTNÍ SOUL CONNEX G.2.6
- BAREVNÁ PROSŤOVNÁ FOLIE - OŠTĚNÍ ZELĚNÁ |
|  | PROVĚTRÁVANÁ FASÁDA - MĚNĚLNÍ VĚTA H. 100mm
VNEŠNÍ MEZERA 20mm - FASÁDNÍ PALUBKY VODOVODNĚ
DĚLENÉ (OSHLAD NÁMĚSTENÍ ČERNÉ ČERVOVÝCH)
S 18 x 5376/5850 - TRANSPARENTNÍ KVOVODNĚ (OSHLAD) |

±0,000 = 233,400 m.n.m. B. p.V.
SOUŘADNICOVÝ SYSTÉM: S-JTSK, VÝŠKOVÝ SYSTÉM: B

PŘESNÉ ROZMĚRY JE NUTNO OVĚŘIT ZHOTOVITELEM PŘÍMO NA STAVBĚ V PRŮBĚHU REALIZACE.

PŘÍPADNÉ ÚPRAVY PROJEKTOVÉ DOKUMENTACE MUSÍ BÝT SCHVÁLENY ZODPOVĚDNÝM PROJEKTANTEM, TECHNICKÝM DOZOREM INVESTORA A INVESTOREM. O PŘÍPADNÉ NESROVNALOSTI PROJEKTOVÉ DOKUMENTACE OPROTI SKUTEČNOSTI BUDE PROJEKTANT NEPRODLENĚ INFORMOVÁN TAK, ABY MOHL PROVÉST PŘÍSLUŠNÉ KOREKCE PROJEKTOVÉ DOKUMENTACE.

REALIZACE STAVBY BUDE PROVEDENA V SOULADU S PLATNÝMI ČESKÝMI A EVROPSKÝMI NORMAMI, PLATNÝMI VYHLÁŠKAMI A OBECNĚ TECHNICKÝMI POŽADAVKY NA VÝSTAVBU.

SOUČÁSTÍ TĚTO PROJEKTOVÉ DOKUMENTACE NENÍ DOKUMENTACE PRO POMOCNÉ PRÁCE A KONSTRUKCE, VÝROBNĚ TECHNICKÁ DOKUMENTACE DOKUMENTACE VÝROBKŮ DODANÝCH NA STAVBU, VÝKRESY PREFABRIKÁTŮ A MONTÁŽNÍ DOKUMENTACE. POKUD JE NUTNO ZPRACOVAT NĚKTEROU Z TĚCHTO DOKUMENTACÍ, JDE VŽDY O SOUČÁST DODAVATELSKÉ DOKUMENTACE.

VEŠKERÁ VÝROBA A ZABUDOVÁNÍ PRVKŮ STAVBY, ČÁSTI KONSTRUKCÍ, KOMPLETAČNÍCH KONSTRUKCÍ A POUŽITÝCH SYSTÉMŮ NA STAVBĚ BUDE PROVEDENA PODLE DODAVATELEM ZPRACOVANÉ DÍLENSKÉ DOKUMENTACE NEBO TECHNICKÝCH LISTŮ JEDNOTLIVÝCH VÝROBCŮ A NA ZÁKLADĚ INVESTOREM A ARCHITEKTEM SCHVÁLENÝCH VZORKŮ.

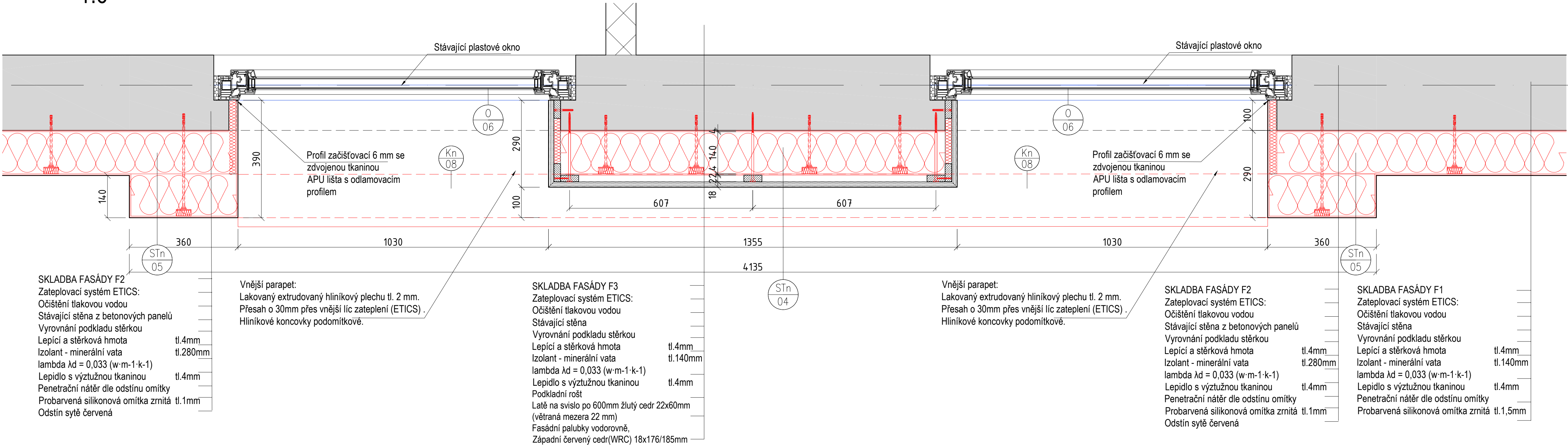
POUŽITÉ SYSTÉMY BUDOU OBSAHOVAT DOPLŇKOVÉ A KOMPLETAČNÍ PRVKY DANÉHO SYSTÉMU, STANOVENÉ VÝROBCEM A BUDOU REALIZOVÁNY V SOULADU S APLIKAČNÍMI POSTUPY VÝROBCE.

TATO DOKUMENTACE JE URČENA PRO ÚČELY PROVÁDĚNÍ STAVBY. TATO DOKUMENTACE JE CHRÁNĚNA VE VŠECH JEJÍCH ČÁSTECH AUTORSKÝM ZÁKONEM.

C:\01_PROJEKTY_PH6\akce_24\MS_Jahůdka_ZATEPLENÍ\06_DPSID.1.1.ASŘ\dwg\MS_JAH_DPS_20250129_DETAILY.dwg

AUTOREM TÉTO PROJEKTOVÉ DOKUMENTACE JE ING. ARCH. JAN MUDRA, 338 01 HOLOUBKOV 81, TEL. 777 607 027, ČKA 3150
TATO PROJEKTOVÁ DOKUMENTACE JE CHRÁNĚNA AUTORSKÝM ZÁKONEM A NEMŮŽE BÝT POUŽITA BEZ SOUHLASU AUTORA

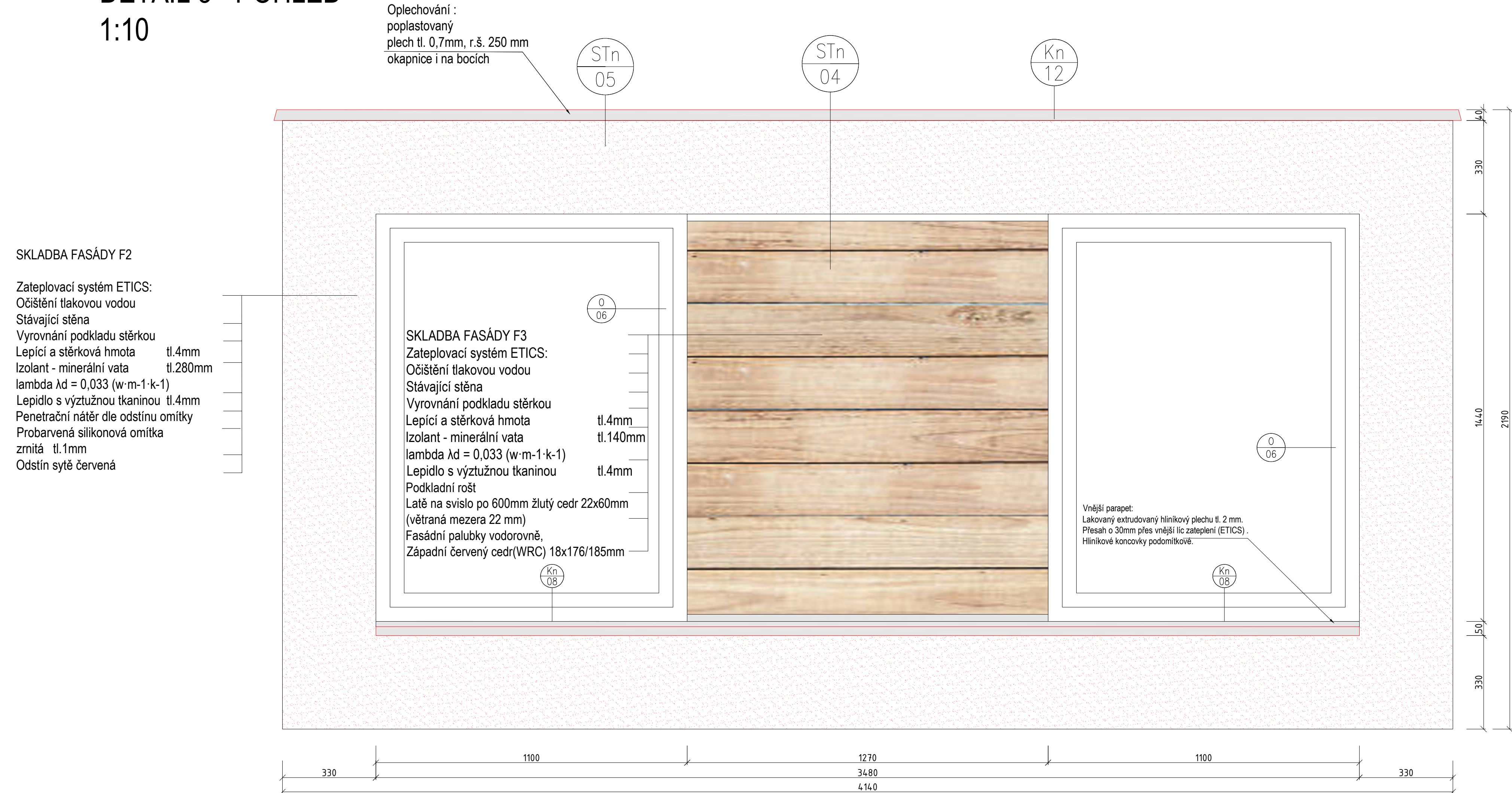
DETAIL 3 - PŮDORYS
1:6



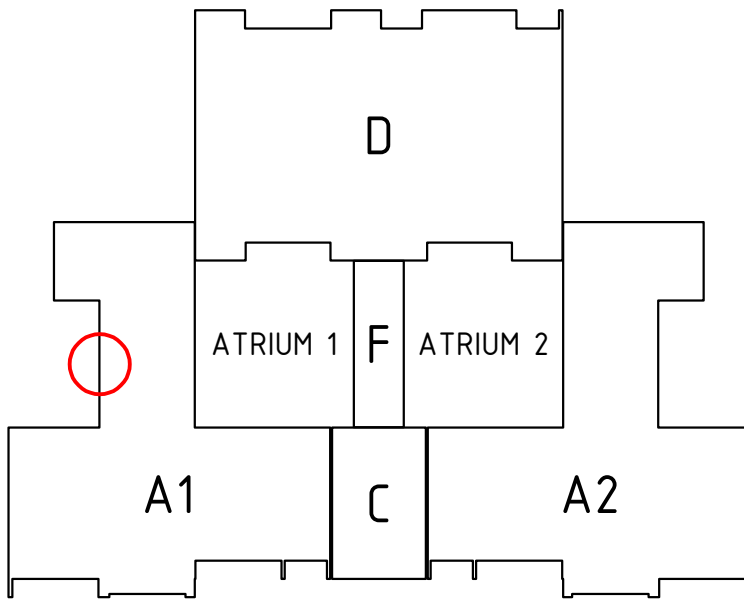
LEGENDA MATERIÁLŮ

- FASÁDA - KONTAKTNÍ ZATEPLOVACÍ SYSTÉM ETICS
S IZOLANTEM MIN. VATA H. 100mm
PROBARVENÁ SILIKONOVÁ OMÍTKA ZRNITÁ TL.15mm
- ODSTÍN BÍLÁ (LOUŽE)
- FASÁDA - KONTAKTNÍ ZATEPLOVACÍ SYSTÉM ETICS
S IZOLANTEM MIN. VATA H. 100mm
PROBARVENÁ SILIKONOVÁ OMÍTKA ZRNITÁ TL.15mm
- ODSTÍN SVĚTLÉ SEDA
- FASÁDA - KONTAKTNÍ ZATEPLOVACÍ SYSTÉM ETICS
S IZOLANTEM MIN. VATA H. 100mm (BÁRY KOLEM OKEN 240mm)
PROBARVENÁ SILIKONOVÁ OMÍTKA ZRNITÁ TL.15mm
- ODSTÍN ČERVENÁ
- FASÁDA - KONTAKTNÍ ZATEPLOVACÍ SYSTÉM ETICS
S IZOLANTEM MIN. VATA H. 100mm
PROBARVENÁ SILIKONOVÁ OMÍTKA ZRNITÁ TL.15mm
- ODSTÍN ZELENÁ
- SKL. - KONTAKTNÍ ZATEPLOVACÍ SYSTÉM ETICS
S IZOLANTEM XPS TL. 120mm OMÍTKA NA BÁZI AKRYLÁTOVÝCH
PRYSKYŘIC TL.15mm (např. MAPOLITI) - ODSTÍN SEDA
- VÝPLŇ ZÁBRADÍ - BEZPEČNOSTNÍ SKLO CONNEX 6.2.6
+ BAREVNÁ PROSVÍTNÁ FÓLIE - ODSTÍN ŽLUTÁ
- VÝPLŇ ZÁBRADÍ - BEZPEČNOSTNÍ SKLO CONNEX 6.2.6
+ BAREVNÁ PROSVÍTNÁ FÓLIE - ODSTÍN ČERVENÁ
- VÝPLŇ ZÁBRADÍ - BEZPEČNOSTNÍ SKLO CONNEX 6.2.6
+ BAREVNÁ PROSVÍTNÁ FÓLIE - ODSTÍN ZELENÁ
- PROVĚTRÁVANÁ FASÁDA - MINERÁLNÍ VATA H. 100mm
VĚTRANÁ MEZERA 22mm - FASÁDNÍ PALUBKY VODODYVNÉ
DŘEVĚNÝ OKLAD KANADSKÝ CEDR (ČERVENÝVŮČÍ)
H. 18 x 5.176/185mm + TRANSPARENTNÍ OLEJOVÝ NÁTĚR OSNO

DETAIL 3 - POHLED
1:10



SCHEMA:



PŘESNÉ ROZMĚRY JE NUTNO OVĚRIT ZHOTOVITELEM PŘÍMO NA STAVBĚ V PRŮBĚHU REALIZACE.

PŘÍPADNÉ ÚPRAVY PROJEKTOVÉ DOKUMENTACE MUSÍ BYT SCHVÁLENY ZODPOVĚDNÝM PROJEKTANTEM, TECHNICKÝM DOZOREM INVESTORA A INVESTOREM. O PŘÍPADNÉ NESROVNALOSTI PROJEKTOVÉ DOKUMENTACE OPROTI SKUTEČNOSTI BUDE PROJEKTANT NEPROULENĚ INFORMOVÁN TAK, ABY MOHL PROVEST PŘÍSLUŠNÉ KOREKCE PROJEKTOVÉ DOKUMENTACE.

REALIZACE STAVBY BUDE PROVEDENA V SOULADU S PLATNÝMI ČESKÝMI A EVROPSKÝMI NORMAMI, PLATNÝMI VÝHLÁŠKAMI A OBECNÉ TECHNICKÝMI POŽADAVKY NA VÝSTAVBU.

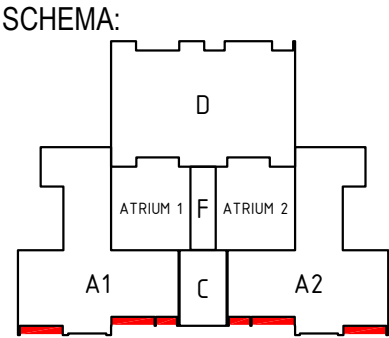
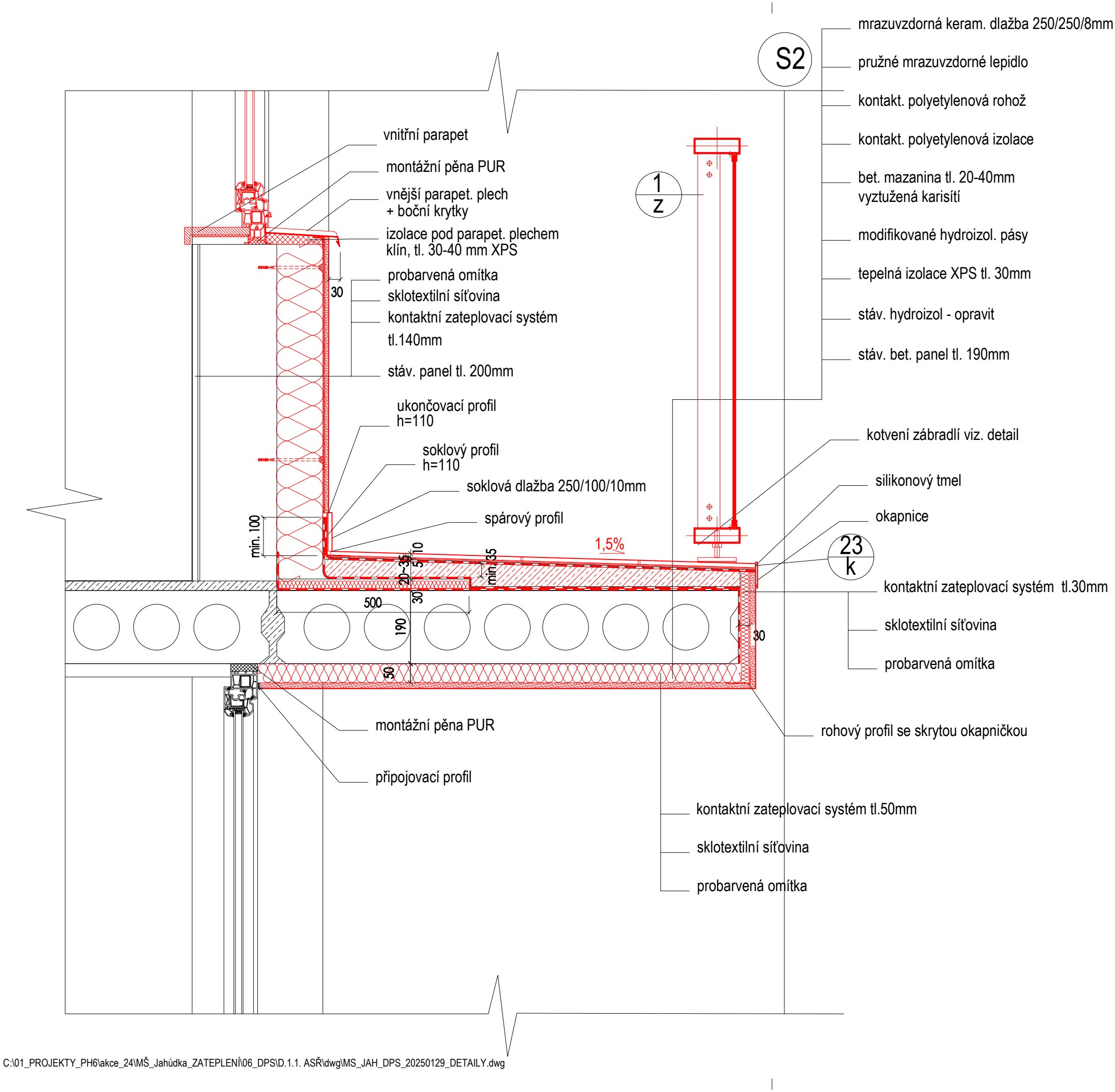
SOUČÁSTÍ TĚTO PROJEKTOVÉ DOKUMENTACE NENÍ DOKUMENTACE PRO POMOČNÉ PRÁCE A KONSTRUKCE, VÝROBNĚ TECHNICKÁ DOKUMENTACE, DOKUMENTACE VÝROBKŮ DODANÝCH NA STAVBU, VÝKRESY PREFABRIKÁTŮ A MONTÁŽNÍ DOKUMENTACE. POKUD JE NUTNO ZPRACOVAT NĚKTEROU Z TĚCHTO DOKUMENTACÍ, JDE VŽDY O SOUČÁST DODAVATELSKÉ DOKUMENTACE.

VEŠKERÁ VÝROBA A ZABUDOVÁNÍ PRVKŮ STAVBY, ČÁSTI KONSTRUKCÍ, KOMPLETAČNÍCH KONSTRUKCÍ A POUŽITÝCH SYSTÉMŮ NA STAVBĚ BUDE PROVEDENA PODLE DODAVATELEM ZPRACOVANÉ DILENSKÉ DOKUMENTACE NEBO TECHNICKÝCH LISTŮ JEDNOTLIVÝCH VÝROBCŮ A NA ZÁKLADĚ INVESTOREM A ARCHITEKTEM SCHVÁLENÝCH VZORKŮ.

POUŽITÉ SYSTÉMY BUDOU OBSAHOVAT DOPLŮČKOVÉ A KOMPLETAČNÍ PRVKY DANÉHO SYSTÉMU, STANOVENÉ VÝROBCEM A BUDOU REALIZOVÁNY V SOULADU S APLIKAČNÍMI POSTUPY VÝROBCE.

TATO DOKUMENTACE JE URČENA PRO ÚČELY PROVÁDĚNÍ STAVBY. TATO DOKUMENTACE JE CHRÁNĚNA VE VŠECH JEJÍCH ČÁSTECH AUTORSKÝM ZÁKONEM.

0 1 1.5 2 2.5 5		±0,000 = 233.400 m.n.m. B. p.V. SOUDRADNICOVÝ SYSTÉM: S-JTSK, VÝŠKOVÝ SYSTÉM: BPV	
NAZEV A ADRESA STAVBY / Project name		STAVEBNÍK / Investor	
Revitalizace objektu MŠ JAHŮDKA v Praze 12 Krouzova 10, č.p. 3036, 143 00 Praha 12 parc. č. 4117/26 kat. území: Modřany [728616]		Městská část Praha 12 Generála Šišky 2375/6 143 00 Praha 4 - Modřany IČ: 00231151	
Ing. arch. Jan Mudra Holoubkov 81, 338 01 Holoubkov ČKA: 03150, IČ: 66340110 Kancelář: Na Petříněch 55, 162 00 Praha 6 Tel.: +420 777 607 027 jan.mudra@seznam.cz		Ing. arch. Jan Mudra Holoubkov 81, 338 01 Holoubkov ČKA: 03150, IČ: 66340110 Kancelář: Na Petříněch 55, 162 00 Praha 6 Tel.: +420 777 607 027 jan.mudra@seznam.cz	
VYPRACOVÁVÁ / Drawn		DATUM / Date	
KONTROLA / Checked		DATUM / Date	
Ing. arch. Jan Mudra		Ing. arch. Jan Mudra	
STUPEŇ / Stage		OBSAH VÝKRESU / Drawing Content	
DOKUMENTACE PRO PROVÁDĚNÍ STAVBY		DETAIL RÁMU U OKNA	
MĚŘITELNOST / Scale		FORMÁT / Format	
1:6, 1:10		8xA4	
ČÁST DOKUMENTACE - PROFESÍ / Part of the documentation		MĚŘITELNOST / Scale	
D.1.1 - ARCHITEKTONICKO-STAVEBNÍ ŘEŠENÍ		MŠ JAH DPS D.1.1 B.25	



INDEX	DATUM	POPIS ZMĚNY
-------	-------	-------------

NAZEV A ADRESA STAVBY / Project name

Revitalizace objektu MŠ Jahůdka v Praze 12

Krouzova 10, č.p. 3036, 143 00 Praha 4 - Modřany

INVESTOR / Investor

Městská část Praha 12

Generála Šišky 2375/6

143 00 Praha 4 - Modřany

IC: 00231151

SCHVÁLIL / Approved:

DATUM / Date:

ZODPOVĚDNÝ PROJEKTANT / General designer

Ing. arch. Jan Mudra

Holoubkov 81, PSČ 338 01

Kancelář: Vltkova 4, 186 00 Praha 8 - Karlín

Tel.: +420 222 522 258

jan.mudra@seznam.cz

SCHVÁLIL / Approved:

DATUM / Date:

PROJEKTANT ČÁSTI / Designer of part

Ing. arch. Jan Mudra

Holoubkov 81, PSČ 338 01

Kancelář: Vltkova 4, 186 00 Praha 8 - Karlín

Tel.: +420 222 522 258

jan.mudra@seznam.cz

VYPRACOVAL / Designed by	KRESLIL / Drawn	KONTROLOVAL / Checked
Ing. arch. Jan Mudra	Karla Dvořáčková	Ing. arch. Jan Mudra

STUPEŇ DOKUMENTACE / Stage documentation

DOKUMENTACE PRO PROVÁDĚNÍ STAVBY

ČÁST DOKUMENTACE - PROFESÍ / Part documentation

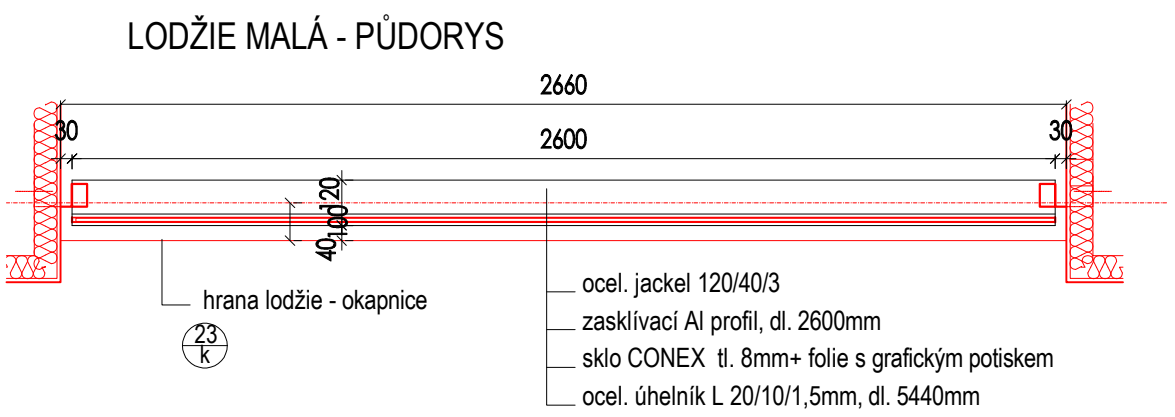
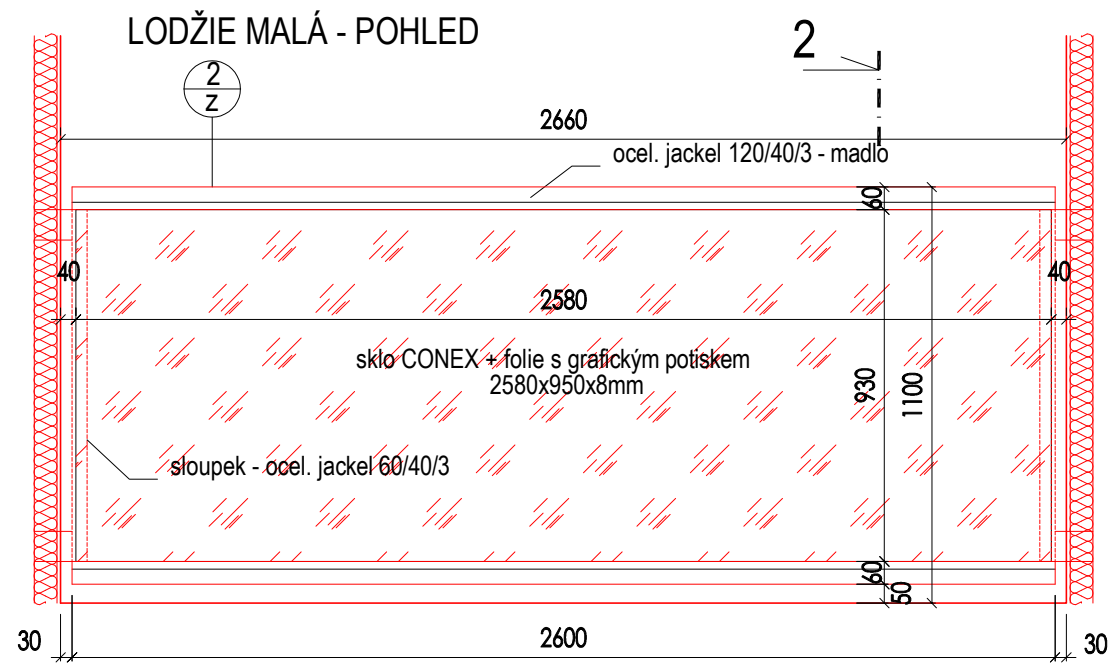
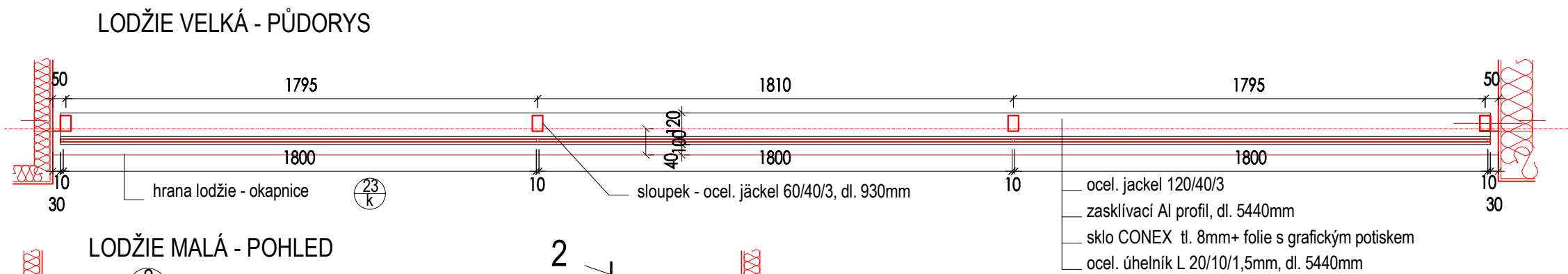
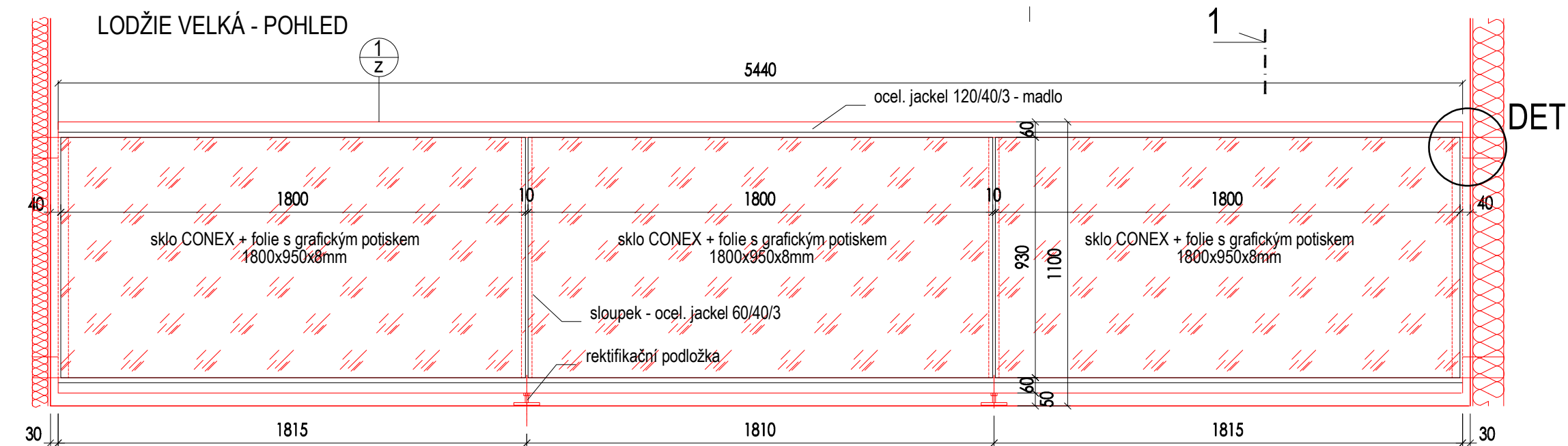
D.1.1 - ARCHITEKTONICKO STAVEBNÍ ŘEŠENÍ

OBSAH VÝKRESU / Drawing Content

DETAIL 26

LODŽIE

MĚŘÍTKO / Scale:	AKTUÁLNÍ DATUM	KÓPIE				
1:10	6.5.2024					
	DATUM 1. VYDÁNÍ					
	6.5.2024					
AKCE	STUPEŇ	ČÁST	PROFESÍ	VÝKRES	ČÍSLO	INDEX
MŠ JAH	DPS	D	1.1	B	26	



PODMÍNKY A ZÁSADY PRO POUŽITÍ PROJEKTOVÉ DOKUMENTACE:

PŘESNÉ ROZMĚRY JE NUTNO OVĚŘIT ZHOTOVITELEM PŘÍMO NA STAVBĚ V PRŮBĚHU REALIZACE.

PŘÍPADNÉ ÚPRAVY PROJEKTOVÉ DOKUMENTACE MUSÍ BÝT SCHVÁLENY ZODPOVĚDNÝM PROJEKTANTEM, TECHNICKÝM DOZOREM INVESTORA A INVESTOREM. O PŘÍPADNÉ NESROVNALOSTI PROJEKTOVÉ DOKUMENTACE OPROTÍ SKUTEČNOSTI BUDE PROJEKTANT NEPRODLENĚ INFORMOVÁN TAK, ABY MOHL PROVÉST PŘÍSLUŠNÉ KOREKCE PROJEKTOVÉ DOKUMENTACE.

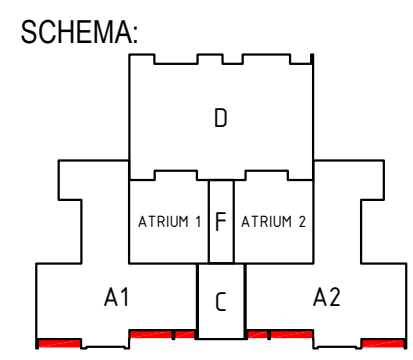
REALIZACE STAVBY BUDE PROVEDENA V SOULADU S PLATNÝMI ČESKÝMI A EVROPSKÝMI NORMAMI, PLATNÝMI VYHLÁŠKAMI A OBECNĚ TECHNICKÝMI POŽADAVKY NA VÝSTAVBU.

SOUČÁSTÍ TÉTO PROJEKTOVÉ DOKUMENTACE NENÍ DOKUMENTACE PRO POMOCNÉ PRÁCE A KONSTRUKCE, VÝROBNĚ TECHNICKÁ DOKUMENTACE, DOKUMENTACE VÝROBKŮ DODANÝCH NA STAVBU, VÝKRESY PREFABRIKÁTŮ A MONTÁŽNÍ DOKUMENTACE. POKUD JE NUTNO ZPRACOVAT NĚKTEROU Z TĚCHTO DOKUMENTACÍ, JDE VŽDY O SOUČÁST DODAVATELSKÉ DOKUMENTACE.

VEŠKERÁ VÝROBA A ZABUDOVÁNÍ PRVKŮ STAVBY, ČÁSTÍ KONSTRUKCÍ, KOMPLETAČNÍCH KONSTRUKCÍ A POUŽITÝCH SYSTÉMŮ NA STAVBĚ BUDE PROVEDENA PODLE DODAVATELEM ZPRACOVANÉ DÍLENSKÉ DOKUMENTACE NEBO TECHNICKÝCH LISTŮ JEDNOTLIVÝCH VÝROBCŮ A NA ZÁKLADĚ INVESTOREM A ARCHITEKTEM SCHVÁLENÝCH VZORKŮ.

POUŽITÉ SYSTÉMY BUDOU OBSAHOVAT DOPLŇKOVÉ A KOMPLETAČNÍ PRVKY DANÉHO SYSTÉMU, STANOVENÉ VÝROBCEM A BUDOU REALIZOVÁNY V SOULADU S APLIKAČNÍMI POSTUPY VÝROBCE.

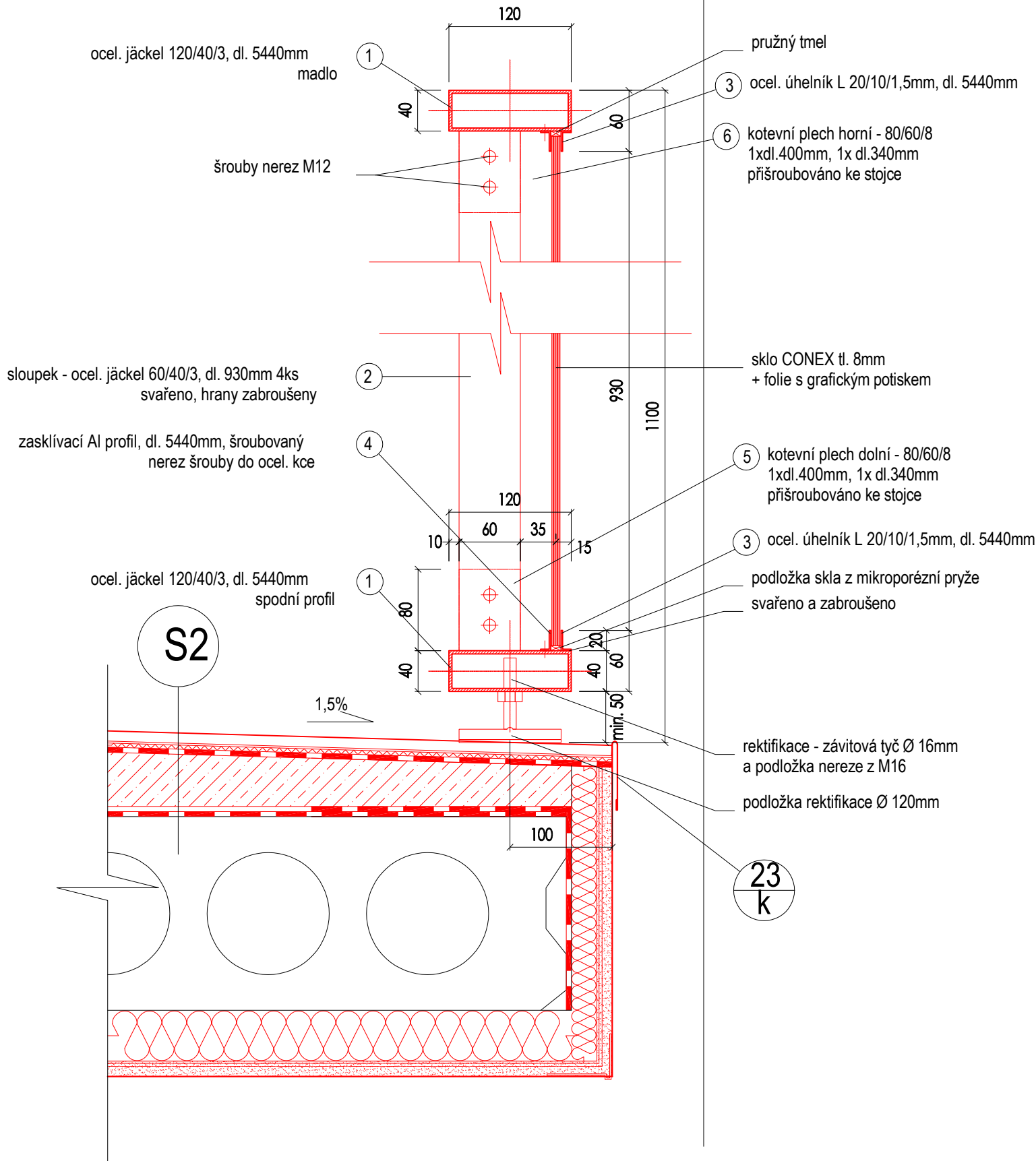
TATO DOKUMENTACE JE URČENA PRO ÚČELY PROVÁDĚNÍ STAVBY. TATO DOKUMENTACE JE CHRÁNĚNA VE VŠECH JEJÍCH ČÁSTECH AUTORSKÝM ZÁKONEM.



INDEX	DATUM	POPIS ZMĚNY
NÁZEV A ADRESA STAVBY / Project name		
Revitalizace objektu MŠ Jahůdka v Praze 12 Krouzova 10, č.p. 3036, 143 00 Praha 4 - Modřany		
INVESTOR / Investor		
Městská část Praha 12 Generála Šišky 2375/6 143 00 Praha 4 - Modřany IČ: 00231151		
SCHVÁLIL / Approved:		DATUM / Date:
Ing. arch. JAN MUDRA		
ZODPOVĚDNÝ PROJEKTANT / General designer		
Ing. arch. Jan Mudra Holoubkov 81, PSČ 338 01 Kancelář: Vltkova 4, 186 00 Praha 8 - Karlín Tel.: +420 222 522 258 jan.mudra@seznam.cz		
SCHVÁLIL / Approved:		DATUM / Date:
Ing. arch. JAN MUDRA		
PROJEKTANT ČÁSTI / Designer of part		
Ing. arch. Jan Mudra Holoubkov 81, PSČ 338 01 Kancelář: Vltkova 4, 186 00 Praha 8 - Karlín Tel.: +420 222 522 258 jan.mudra@seznam.cz		
VYPRACOVAL / Designed by	KRESLIL / Drawn	KONTROLOVAL / Checked
Ing. arch. Jan Mudra	Karla Dvořáčková	Ing. arch. Jan Mudra
STUPEŇ DOKUMENTACE / Stage documentation		
DOKUMENTACE PRO PROVÁDĚNÍ STAVBY		
ČÁST DOKUMENTACE - PROFESÍ / Part documentation		
D.1.1 - ARCHITEKTONICKO STAVEBNÍ ŘEŠENÍ		
OBSAH VÝKRESU / Drawing Content		
DETAIL 026A ZÁBRADLÍ LODŽIE - POHLED, PŮDORYS		
MĚŘÍTKO / Scale:		AKTUALNÍ DATUM
1:20		6.5.2024
DATUM 1. VYDÁNÍ		KOPIE
6.5.2024		
AKCE	STUPEŇ	ČÁST
MŠ JAH	DPS	D
PROFESE	VÝKRES	ČÍSLO
1.1	B	26A
INDEX		

AUTOREM TĚTO PROJEKTOVÉ DOKUMENTACE JE ING. ARCH. JAN MUDRA, 338 01 HOLOUBKOV 81, TEL. 777 607 027, ŠKA 3150, TATO PROJEKTOVÁ DOKUMENTACE JE CHRÁNĚNA VE VŠECH SVÝCH ČÁSTECH AUTORSKÝM ZÁKONEM A NEMŮŽE BÝT POUŽITA BEZ SOUHLASU AUTORA.

ŘEZ 1 1:5



PODMÍNKY A ZÁSADY PRO POUŽITÍ
PROJEKTOVÉ DOKUMENTACE:

PŘESNÉ ROZMĚRY JE NUTNO OVĚŘIT ZHOTOVITELEM PŘÍMO NA STAVBĚ V PRŮBĚHU REALIZACE.

PŘÍPADNÉ ÚPRAVY PROJEKTOVÉ DOKUMENTACE MUSÍ BÝT SCHVÁLENY ZODPOVĚDNÝM PROJEKTANTEM, TECHNICKÝM DOZOREM INVESTORA A INVESTOREM. O PŘÍPADNÉ NESROVNALOSTI PROJEKTOVÉ DOKUMENTACE OPROTI SKUTEČNOSTI BUDE PROJEKTANT NEPRODLENĚ INFORMOVÁN TAK, ABY MOHL PROVÉST PŘÍSLUŠNÉ KOREKCE PROJEKTOVÉ DOKUMENTACE.

REALIZACE STAVBY BUDE PROVEDENA V SOULADU S PLATNÝMI ČESKÝMI A EVROPSKÝMI NORMAMI, PLATNÝMI VYHLÁŠKAMI A OBECNĚ TECHNICKÝMI POŽADAVKY NA VÝSTAVBU.

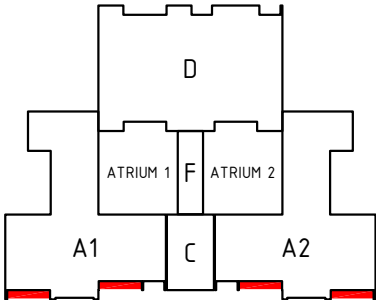
SOUČÁSTÍ TÉTO PROJEKTOVÉ DOKUMENTACE NENÍ DOKUMENTACE PRO POMOCNÉ PRÁCE A KONSTRUKCE, VÝROBNĚ TECHNICKÁ DOKUMENTACE, DOKUMENTACE VÝROBKŮ DODANÝCH NA STAVBU, VÝKRESY PREFABRIKÁTŮ A MONTÁŽNÍ DOKUMENTACE. POKUD JE NUTNO ZPRACOVAT NĚKTEROU Z TĚCHTO DOKUMENTACÍ, JDE VŽDY O SOUČÁST DODAVATELSKÉ DOKUMENTACE.

VEŠKERÁ VÝROBA A ZABUDOVÁNÍ PRVKŮ STAVBY, ČÁSTÍ KONSTRUKCÍ, KOMPLETAČNÍCH KONSTRUKCÍ A POUŽITÝCH SYSTÉMŮ NA STAVBĚ BUDE PROVEDENA PODLE DODAVATELEM ZPRACOVANÉ DÍLENSKÉ DOKUMENTACE NEBO TECHNICKÝCH LISTŮ JEDNOTLIVÝCH VÝROBCŮ A NA ZÁKLADĚ INVESTOREM A ARCHITEKTEM SCHVÁLENÝCH VZORKŮ.

POUŽITÉ SYSTÉMY BUDOU OBSAHOVAT DOPLŇKOVÉ A KOMPLETAČNÍ PRVKY DANÉHO SYSTÉMU, STANOVENÉ VÝROBCEM A BUDOU REALIZOVÁNY V SOULADU S APLIKAČNÍMI POSTUPY VÝROBCE.

TATO DOKUMENTACE JE URČENA PRO ÚČELY PROVÁDĚNÍ STAVBY. TATO DOKUMENTACE JE CHRÁNĚNA VE VŠECH JEJÍCH ČÁSTECH AUTORSKÝM ZÁKONEM.

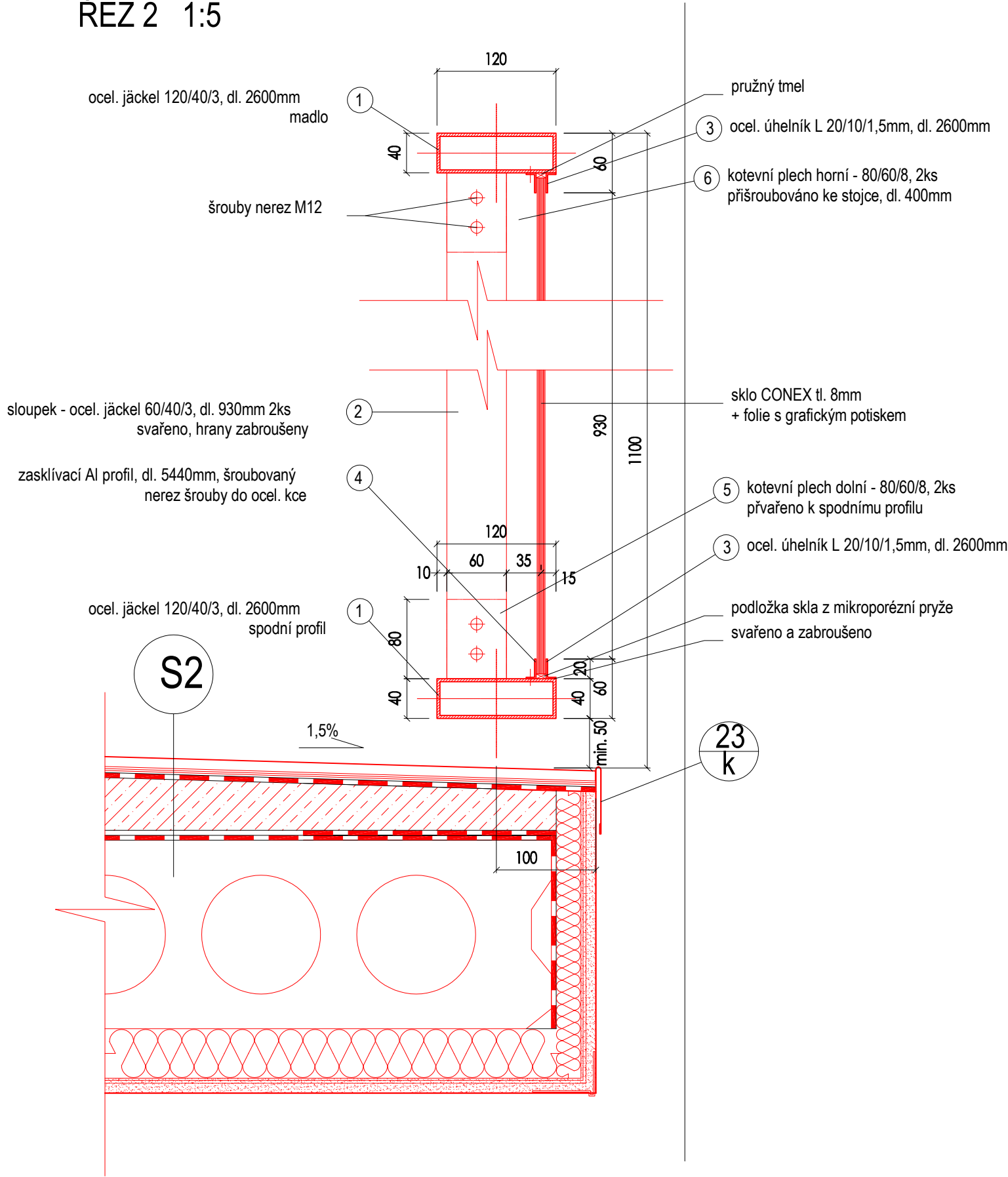
SCHEMA:



INDEX	DATUM	POPIS ZMĚNY
NÁZEV A ADRESA STAVBY / Project name		
Revitalizace objektu MŠ Jahůdka v Praze 12		
Krouzova 10, č.p. 3036, 143 00 Praha 4 - Modřany		
INVESTOR / Investor		
Městská část Praha 12		
Generála Šišky 2375/6		
143 00 Praha 4 - Modřany		
IČ: 00231151		
SCHVÁLIL / Approved:		DATUM / Date:
Ing. arch. JAN MUDRA		
ZODPOVĚDNÝ PROJEKTANT / General designer		
Ing. arch. Jan Mudra		
Holoubkov 81, PSČ 338 01		
Kancelář: Vltkova 4, 186 00 Praha 8 - Karlín		
Tel.: +420 222 522 258		
jan.mudra@seznam.cz		
SCHVÁLIL / Approved:		DATUM / Date:
Ing. arch. JAN MUDRA		
PROJEKTANT ČÁSTI / Designer of part		
Ing. arch. Jan Mudra		
Holoubkov 81, PSČ 338 01		
Kancelář: Vltkova 4, 186 00 Praha 8 - Karlín		
Tel.: +420 222 522 258		
jan.mudra@seznam.cz		
VYPRACOVAL / Designed by		
VYPRACOVAL / Drawn	KRESLIL / Drawn	KONTROLOVAL / Checked
Ing. arch. Jan Mudra	Karla Dvořáčková	Ing. arch. Jan Mudra
STUPEŇ DOKUMENTACE / Stage documentation		
DOKUMENTACE PRO PROVÁDĚNÍ STAVBY		
ČÁST DOKUMENTACE - PROFESÍ / Part documentation		
D.1.1 - ARCHITEKTONICKO STAVEBNÍ ŘEŠENÍ		
OBSAH VÝKRESU / Drawing Content		
DETAIL 26B		
ZÁBRADLÍ LODŽIE - 6m, DETAIL 1		
MĚŘÍTKO / Scale:		AKTUALNÍ DATUM
1:5		6.5.2024
		DATUM 1. VYDÁNÍ
		6.5.2024
AKCE	STUPEŇ	ČÁST
MŠ JAH	DPS	D
		1.1
		B
		26B

AUTOREM TĚTO PROJEKTOVÉ DOKUMENTACE JE ING. ARCH. JAN MUDRA, 338 01 HOLOUBKOV 81, TEL. 777 607 027, ŠKA 3150, TATO PROJEKTOVÁ DOKUMENTACE JE CHRÁNĚNA VE VŠECH SVÝCH ČÁSTECH AUTORSKÝM ZÁKONEM A NEMŮŽE BÝT POUŽITA BEZ SOUHLASU AUTORA.

ŘEZ 2 1:5



PODMÍNKY A ZÁSADY PRO POUŽITÍ
PROJEKTOVÉ DOKUMENTACE:

PŘESNÉ ROZMĚRY JE NUTNO OVĚŘIT ZHOTOVITELEM PŘÍMO NA STAVBĚ V PRŮBĚHU REALIZACE.

PŘÍPADNÉ ÚPRAVY PROJEKTOVÉ DOKUMENTACE MUSÍ BÝT SCHVÁLENY ZODPOVĚDNÝM PROJEKTANTEM, TECHNICKÝM DOZOREM INVESTORA A INVESTOREM. O PŘÍPADNÉ NESROVNALOSTI PROJEKTOVÉ DOKUMENTACE OPROTI SKUTEČNOSTI BUDE PROJEKTANT NEPRODLENĚ INFORMOVÁN TAK, ABY MOHL PROVÉST PŘÍSLUŠNÉ KOREKCE PROJEKTOVÉ DOKUMENTACE.

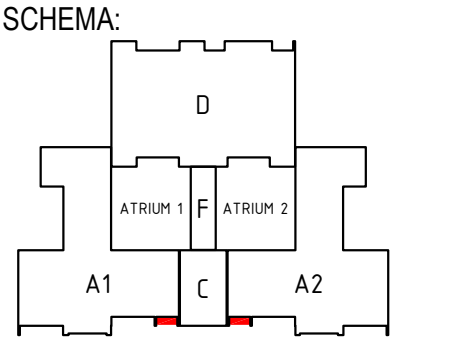
REALIZACE STAVBY BUDE PROVEDENA V SOULADU S PLATNÝMI ČESKÝMI A EVROPSKÝMI NORMAMI, PLATNÝMI VYHLÁŠKAMI A OBECNĚ TECHNICKÝMI POŽADAVKY NA VÝSTAVBU.

SOUČÁSTÍ TÉTO PROJEKTOVÉ DOKUMENTACE NENÍ DOKUMENTACE PRO POMOCNÉ PRÁCE A KONSTRUKCE, VÝROBNĚ TECHNICKÁ DOKUMENTACE, DOKUMENTACE VÝROBKŮ DODANÝCH NA STAVBU, VÝKRESY PREFABRIKÁTŮ A MONTÁŽNÍ DOKUMENTACE. POKUD JE NUTNO ZPRACOVAT NĚKTEROU Z TĚCHTO DOKUMENTACÍ, JDE VŽDY O SOUČÁST DODAVATELSKÉ DOKUMENTACE.

VEŠKERÁ VÝROBA A ZABUDOVÁNÍ PRVKŮ STAVBY, ČÁSTÍ KONSTRUKCÍ, KOMPLETAČNÍCH KONSTRUKCÍ A POUŽITÝCH SYSTÉMŮ NA STAVBĚ BUDE PROVEDENA PODLE DODAVATELEM ZPRACOVANÉ DÍLENSKÉ DOKUMENTACE NEBO TECHNICKÝCH LISTŮ JEDNOTLIVÝCH VÝROBCŮ A NA ZÁKLADĚ INVESTOREM A ARCHITEKTEM SCHVÁLENÝCH VZORKŮ.

POUŽITÉ SYSTÉMY BUDOU OBSAHOVAT DOPLŇKOVÉ A KOMPLETAČNÍ PRVKY DANÉHO SYSTÉMU, STANOVENÉ VÝROBCEM A BUDOU REALIZOVÁNY V SOULADU S APLIKAČNÍMI POSTUPY VÝROBCE.

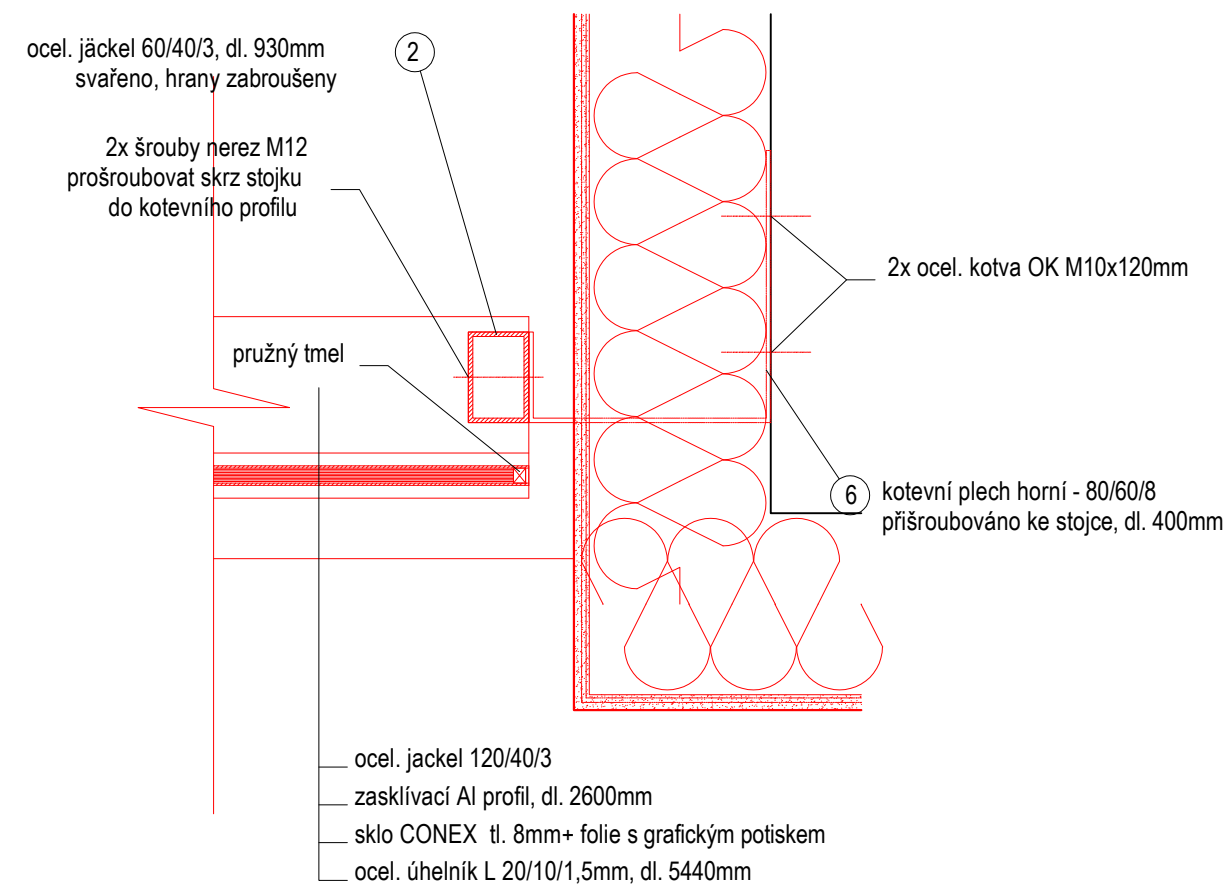
TATO DOKUMENTACE JE URČENA PRO ÚČELY PROVÁDĚNÍ STAVBY. TATO DOKUMENTACE JE CHRÁNĚNA VE VŠECH JEJÍCH ČÁSTECH AUTORSKÝM ZÁKONEM.



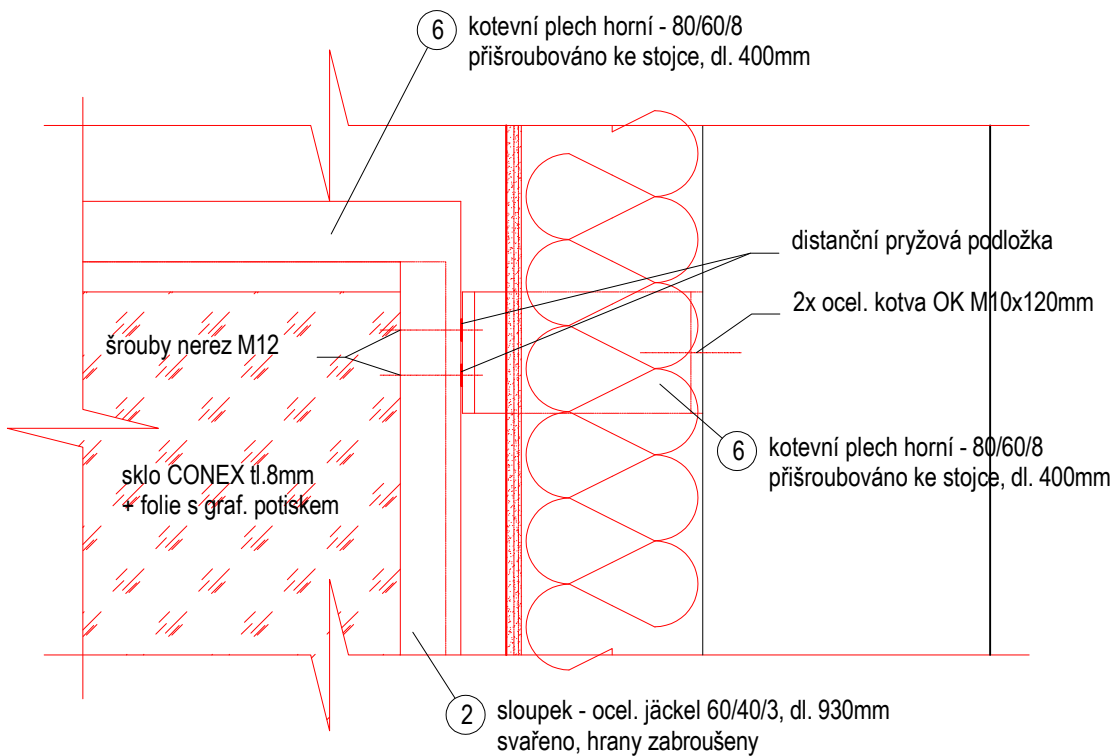
INDEX	DATUM	POPIS ZMĚNY
NÁZEV A ADRESA STAVBY / Project name		
Revitalizace objektu MŠ Jahůdka v Praze 12		
Krouzova 10, č.p. 3036, 143 00 Praha 4 - Modřany		
INVESTOR / Investor		
Městská část Praha 12		
Generála Šišky 2375/6		
143 00 Praha 4 - Modřany		
IČ: 00231151		
SCHVÁLIL / Approved:		DATUM / Date:
Ing. arch. JAN MUDRA		
ZODPOVĚDNÝ PROJEKTANT / General designer		
Ing. arch. Jan Mudra		
Holoubkov 81, PSČ 338 01		
Kancelář: Vltkova 4, 186 00 Praha 8 - Karlín		
Tel.: +420 222 522 258		
jan.mudra@seznam.cz		
SCHVÁLIL / Approved:		DATUM / Date:
Ing. arch. JAN MUDRA		
PROJEKTANT ČÁSTI / Designer of part		
Ing. arch. Jan Mudra		
Holoubkov 81, PSČ 338 01		
Kancelář: Vltkova 4, 186 00 Praha 8 - Karlín		
Tel.: +420 222 522 258		
jan.mudra@seznam.cz		
VYPRACOVAL / Designed by		
VYPRACOVAL / Drawn	KRESLIL / Drawn	KONTROLOVAL / Checked
Ing. arch. Jan Mudra	Karla Dvořáčková	Ing. arch. Jan Mudra
STUPEŇ DOKUMENTACE / Stage documentation		
DOKUMENTACE PRO PROVÁDĚNÍ STAVBY		
ČÁST DOKUMENTACE - PROFESE / Part documentation		
D.1.1 - ARCHITEKTONICKO STAVEBNÍ ŘEŠENÍ		
OBSAH VÝKRESU / Drawing Content		
DETAIL 26C		
ZÁBRADLÍ LODŽIE - 3m, ŘEZ 2		
MĚŘÍTKO / Scale:		AKTUÁLNÍ DATUM
1:5		6.5.2024
DATUM 1. VYDÁNÍ		KÓPIE
6.5.2024		
AKCE	STUPEŇ	ČÁST
MŠ JAH	DPS	D
PROFESE	VÝKRES	ČÍSLO
1.1	B	26C
INDEX		

AUTOREM TĚTO PROJEKTOVÉ DOKUMENTACE JE ING. ARCH. JAN MUDRA, 338 01 HOLOUBKOV 81, TEL. 777 607 027, ČKA 3150, TATO PROJEKTOVÁ DOKUMENTACE JE CHRÁNĚNA VE VŠECH SVÝCH ČÁSTECH AUTORSKÝM ZÁKONEM A NEMŮŽE BÝT POUŽITA BEZ SOUHLASU AUTORA.

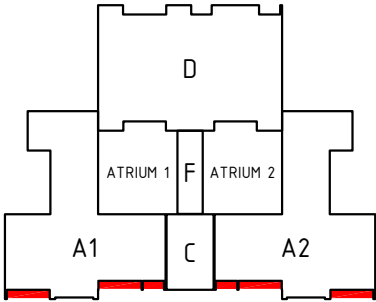
PŮDORYS 1:5



POHLED Z INTERIERU 1:5



SCHEMA:



PODMÍNKY A ZÁSADY PRO POUŽITÍ
PROJEKTOVÉ DOKUMENTACE:

PŘESNÉ ROZMĚRY JE NUTNO OVĚŘIT ZHOTOVITELEM PŘÍMO NA STAVBĚ V PRŮBĚHU REALIZACE.

PŘÍPADNÉ ÚPRAVY PROJEKTOVÉ DOKUMENTACE MUSÍ BÝT SCHVÁLENY ZODPOVĚDNÝM PROJEKTANTEM, TECHNICKÝM DOZOREM INVESTORA A INVESTOREM. O PŘÍPADNÉ NESROVNALOSTI PROJEKTOVÉ DOKUMENTACE OPROTI SKUTEČNOSTI BUDE PROJEKTANT NEPRODLENĚ INFORMOVÁN TAK, ABY MOHL PROVÉST PŘÍSLUŠNÉ KOREKCE PROJEKTOVÉ DOKUMENTACE.

REALIZACE STAVBY BUDE PROVEDENA V SOULADU S PLATNÝMI ČESKÝMI A EVROPSKÝMI NORMAMI, PLATNÝMI VYHLÁŠKAMI A OBECNĚ TECHNICKÝMI POŽADAVKY NA VÝSTAVBU.

SOUČÁSTÍ TÉTO PROJEKTOVÉ DOKUMENTACE NENÍ DOKUMENTACE PRO POMOCNÉ PRÁCE A KONSTRUKCE, VÝROBNĚ TECHNICKÁ DOKUMENTACE, DOKUMENTACE VÝROBKŮ DODANÝCH NA STAVBU, VÝKRESY PREFABRIKÁTŮ A MONTÁŽNÍ DOKUMENTACE. POKUD JE NUTNO ZPRACOVAT NĚKTEROU Z TĚCHTO DOKUMENTACÍ, JDE VŽDY O SOUČÁST DODAVATELSKÉ DOKUMENTACE.

VEŠKERÁ VÝROBA A ZABUDOVÁNÍ PRVKŮ STAVBY, ČÁSTÍ KONSTRUKCÍ, KOMPLETAČNÍCH KONSTRUKCÍ A POUŽITÝCH SYSTÉMŮ NA STAVBĚ BUDE PROVEDENA PODLE DODAVATELEM ZPRACOVANÉ DÍLENSKÉ DOKUMENTACE NEBO TECHNICKÝCH LISTŮ JEDNOTLIVÝCH VÝROBCŮ A NA ZÁKLADĚ INVESTOREM A ARCHITEKTEM SCHVÁLENÝCH VZORKŮ.

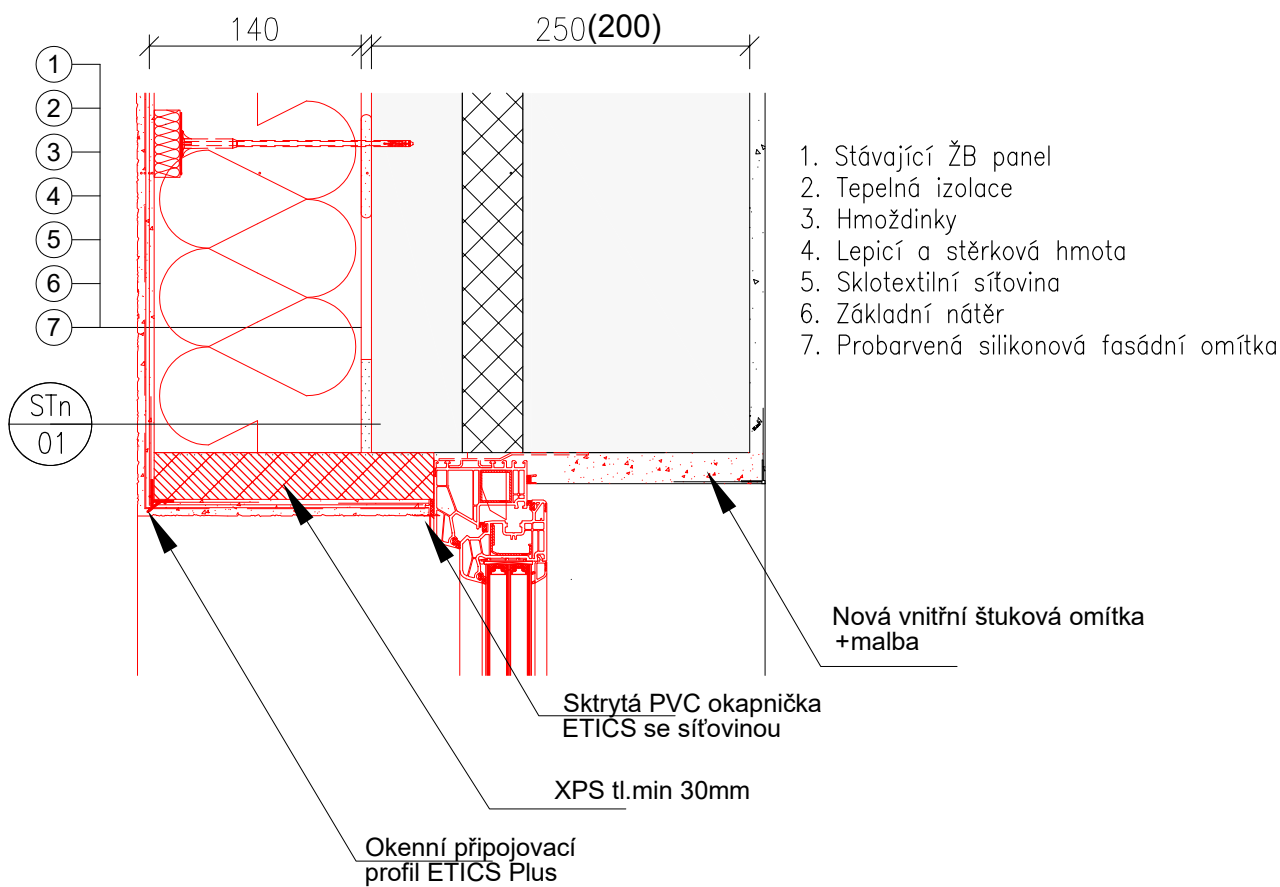
POUŽITÉ SYSTÉMY BUDOU OBSAHOVAT DOPLŇKOVÉ A KOMPLETAČNÍ PRVKY DANÉHO SYSTÉMU, STANOVENÉ VÝROBCEM A BUDOU REALIZOVÁNY V SOULADU S APLIKAČNÍMI POSTUPY VÝROBCE.

TATO DOKUMENTACE JE URČENA PRO ÚČELY PROVÁDĚNÍ STAVBY. TATO DOKUMENTACE JE CHRÁNĚNA VE VŠECH JEJÍCH ČÁSTECH AUTORSKÝM ZÁKONEM.

INDEX	DATUM	POPIS ZMĚNY
NÁZEV A ADRESA STAVBY / Project name		
Revitalizace objektu MŠ Jahůdka v Praze 12 Krouzova 10, č.p. 3036, 143 00 Praha 4 - Modřany		
INVESTOR / Investor		
Městská část Praha 12 Generála Šišky 2375/6 143 00 Praha 4 - Modřany IČ: 00231151		
SCHVÁLIL / Approved:		DATUM / Date:
Ing. arch. JAN MUDRA		
ZODPOVĚDNÝ PROJEKTANT / General designer		
Ing. arch. Jan Mudra Holoubkov 81, PSČ 338 01 Kancelář: Vltkova 4, 186 00 Praha 8 - Karlín Tel.: +420 222 522 258 jan.mudra@seznam.cz		
SCHVÁLIL / Approved:		DATUM / Date:
Ing. arch. JAN MUDRA		
PROJEKTANT ČÁSTI / Designer of part		
Ing. arch. Jan Mudra Holoubkov 81, PSČ 338 01 Kancelář: Vltkova 4, 186 00 Praha 8 - Karlín Tel.: +420 222 522 258 jan.mudra@seznam.cz		
VYPRACOVAL / Designed by		
VYPRACOVAL / Drawn	KRESLIL / Drawn	KONTROLOVAL / Checked
Ing. arch. Jan Mudra	Karla Dvořáčková	Ing. arch. Jan Mudra
STUPEŇ DOKUMENTACE / Stage documentation		
DOKUMENTACE PRO PROVÁDĚNÍ STAVBY		
ČÁST DOKUMENTACE - PROFESE / Part documentation		
D.1.1 - ARCHITEKTONICKO STAVEBNÍ ŘEŠENÍ		
OBSAH VÝKRESU / Drawing Content		
DETAIL 26D ZÁBRADLÍ LODŽIE - DETAILS KOTVENÍ		
MĚŘÍTKO / Scale:		AKTUÁLNÍ DATUM
1:5		6.5.2024
		DATUM 1. VYDÁNÍ
		6.5.2024
AKCE	STUPEŇ	ČÁST
MŠ JAH	DPS	D
		1.1
		B
		26D

AUTOREM TĚTO PROJEKTOVÉ DOKUMENTACE JE ING. ARCH. JAN MUDRA, 338 01 HOLOUBKOV 81, TEL. 777 607 027, ČKA 3150, TATO PROJEKTOVÁ DOKUMENTACE JE CHRÁNĚNA VE VŠECH SVÝCH ČÁSTECH AUTORSKÝM ZÁKONEM A NEMŮŽE BÝT POUŽITA BEZ SOUHLASU AUTORA.

DETAIL U OKNA - ŘEŠENÍ NADPRAŽÍ
SVISLÝ ŘEZ 1:5



PODMÍNKY A ZÁSADY PRO POUŽITÍ
PROJEKTOVÉ DOKUMENTACE:

PŘESNÉ ROZMĚRY JE NUTNO OVĚŘIT ZHOTOVITELEM PŘÍMO NA STAVBĚ V PRŮBĚHU REALIZACE.

PŘÍPADNÉ ÚPRAVY PROJEKTOVÉ DOKUMENTACE MUSÍ BÝT SCHVÁLENY ZODPOVĚDNÝM PROJEKTANTEM, TECHNICKÝM DOZOREM INVESTORA A INVESTOREM. O PŘÍPADNÉ NESROVNALOSTI PROJEKTOVÉ DOKUMENTACE OPROTI SKUTEČNOSTI BUDE PROJEKTANT NEPRODLENĚ INFORMOVÁN TAK, ABY MOHL PROVÉST PŘÍSLUŠNÉ KOREKCE PROJEKTOVÉ DOKUMENTACE.

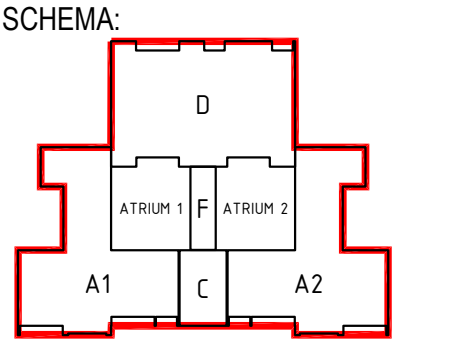
REALIZACE STAVBY BUDE PROVEDENA V SOULADU S PLATNÝMI ČESKÝMI A EVROPSKÝMI NORMAMI, PLATNÝMI VYHLÁŠKAMI A OBECNĚ TECHNICKÝMI POŽADAVKY NA VÝSTAVBU.

SOUČÁSTÍ TÉTO PROJEKTOVÉ DOKUMENTACE NENÍ DOKUMENTACE PRO POMOCNÉ PRÁCE A KONSTRUKCE, VÝROBNĚ TECHNICKÁ DOKUMENTACE, DOKUMENTACE VÝROBKŮ DODANÝCH NA STAVBU, VÝKRESY PREFABRIKÁTŮ A MONTÁŽNÍ DOKUMENTACE. POKUD JE NUTNO ZPRACOVAT NĚKTEROU Z TĚCHTO DOKUMENTACÍ, JDE VŽDY O SOUČÁST DODAVATELSKÉ DOKUMENTACE.

VEŠKERÁ VÝROBA A ZABUDOVÁNÍ PRVKŮ STAVBY, ČÁSTÍ KONSTRUKCÍ, KOMPLETAČNÍCH KONSTRUKCÍ A POUŽITÝCH SYSTÉMŮ NA STAVBĚ BUDE PROVEDENA PODLE DODAVATELEM ZPRACOVANÉ DÍLENSKÉ DOKUMENTACE NEBO TECHNICKÝCH LISTŮ JEDNOTLIVÝCH VÝROBCŮ A NA ZÁKLADĚ INVESTOREM A ARCHITEKTEM SCHVÁLENÝCH VZORKŮ.

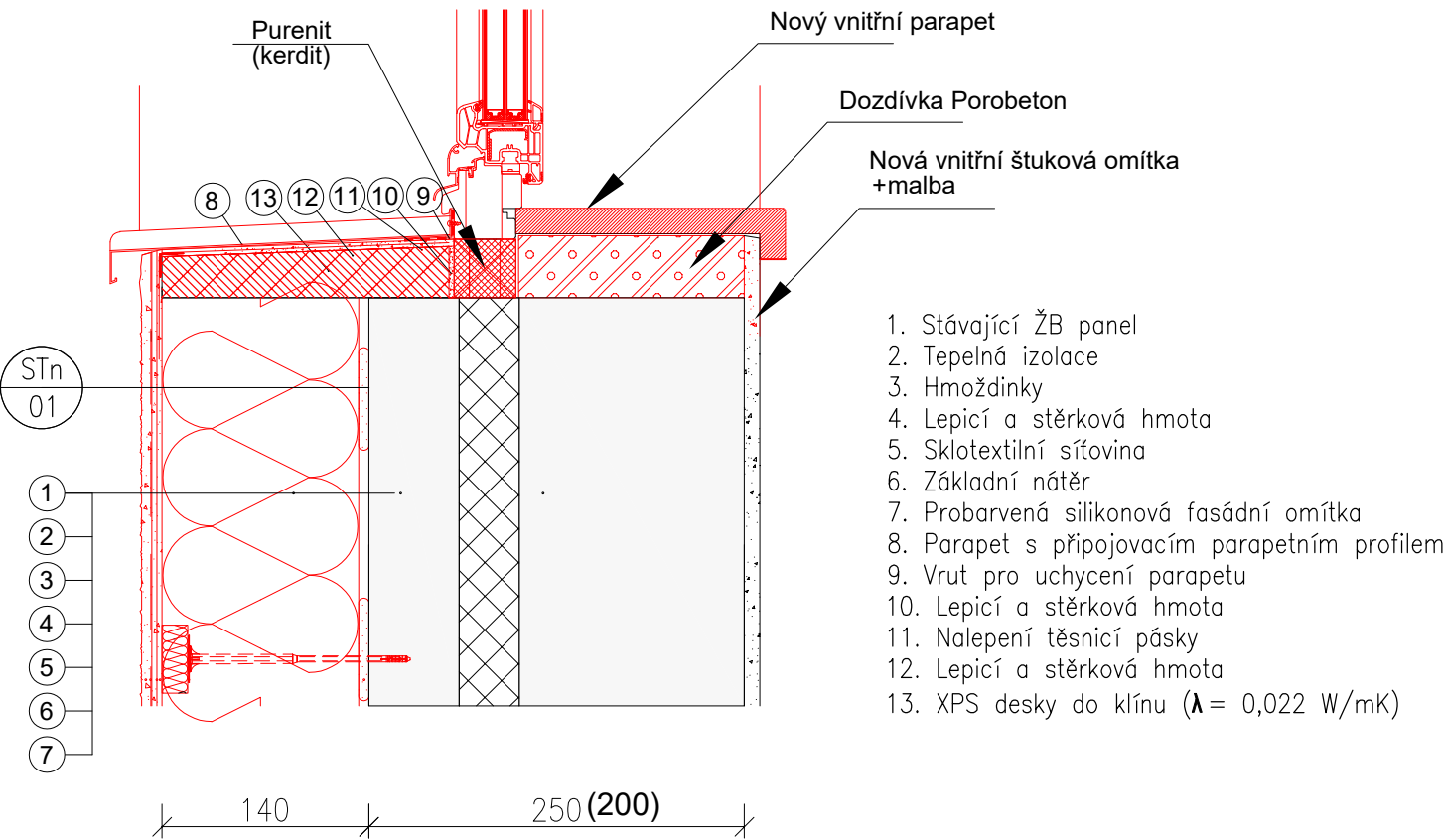
POUŽITÉ SYSTÉMY BUDOU OBSAHOVAT DOPLŇKOVÉ A KOMPLETAČNÍ PRVKY DANÉHO SYSTÉMU, STANOVENÉ VÝROBCEM A BUDOU REALIZOVÁNY V SOULADU S APLIKAČNÍMI POSTUPY VÝROBCE.

TATO DOKUMENTACE JE URČENA PRO ÚČELY PROVÁDĚNÍ STAVBY. TATO DOKUMENTACE JE CHRÁNĚNA VE VŠECH JEJÍCH ČÁSTECH AUTORSKÝM ZÁKONEM.

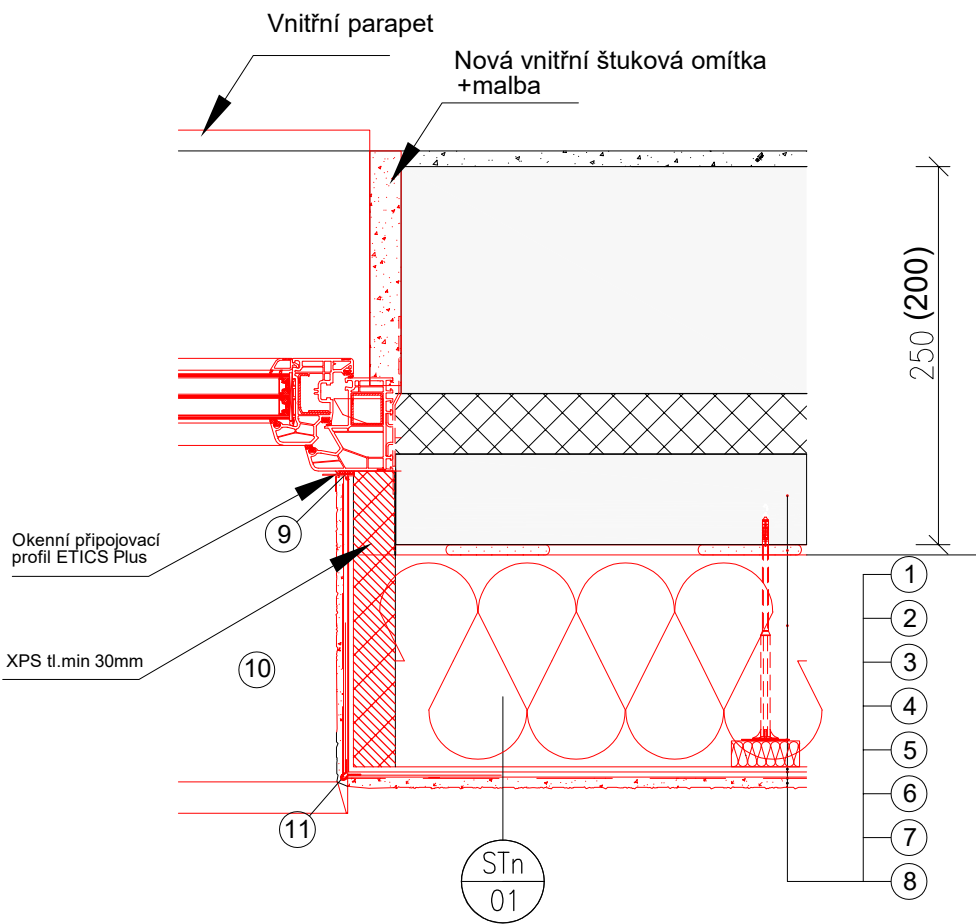


INDEX	DATUM	POPIS ZMĚNY
NÁZEV A ADRESA STAVBY / Project name		
Revitalizace objektu MŠ Jahůdka v Praze 12 Krouzova 10, č.p. 3036, 143 00 Praha 4 - Modřany		
INVESTOR / Investor		
Městská část Praha 12 Generála Šišky 2375/6 143 00 Praha 4 - Modřany IČ: 00231151		
SCHVÁLIL / Approved:		DATUM / Date:
Ing. arch. JAN MUDRA		
ZODPOVĚDNÝ PROJEKTANT / General designer		
Ing. arch. Jan Mudra Holoubkov 81, PSČ 338 01 Kancelář: Vltkova 4, 186 00 Praha 8 - Karlín Tel.: +420 222 522 258 jan.mudra@seznam.cz		
SCHVÁLIL / Approved:		DATUM / Date:
Ing. arch. JAN MUDRA		
PROJEKTANT ČÁSTI / Designer of part		
Ing. arch. Jan Mudra Holoubkov 81, PSČ 338 01 Kancelář: Vltkova 4, 186 00 Praha 8 - Karlín Tel.: +420 222 522 258 jan.mudra@seznam.cz		
VYPRACOVAL / Designed by		
VYPRACOVAL / Drawn	KRESLIL / Drawn	KONTROLOVAL / Checked
Ing. arch. Jan Mudra	Karla Dvořáčková	Ing. arch. Jan Mudra
STUPEŇ DOKUMENTACE / Stage documentation		
DOKUMENTACE PRO PROVÁDĚNÍ STAVBY		
ČÁST DOKUMENTACE - PROFESÍ / Part documentation		
D.1.1 - ARCHITEKTONICKO STAVEBNÍ ŘEŠENÍ		
OBSAH VÝKRESU / Drawing Content		
DETAIL 27A DETAIL U OKNA - PARAPET A NADPRAŽÍ		
MĚŘÍTKO / Scale:		AKTUALNÍ DATUM
1:5		6.5.2024
		DATUM 1. VYDÁNÍ
		6.5.2024
AKCE	STUPEŇ	ČÁST
MŠ JAH	DPS	D
		1.1
		B
		27A
		INDEX

DETAIL U OKNA - ŘEŠENÍ PARAPETU
SVISLÝ ŘEZ 1:5



DETAIL U OKNA - OSTĚNÍ
VODOROVNÝ ŘEZ 1:5



1. Stávající ŽB panel
2. Lepicí a stěrková hmota
3. Tepelná izolace
4. Hmoždinky
5. Sklotextilní síťovina
6. Lepicí a stěrková hmota
7. Základní nátěr
8. Fasádní omítka
9. Okenní a dveřní připojovací profil
10. Parapet
11. Skrytý rohový profil ETICS PVC se síťovinou

PODMÍNKY A ZÁSADY PRO POUŽITÍ
PROJEKTOVÉ DOKUMENTACE:

PŘESNÉ ROZMĚRY JE NUTNO OVĚŘIT ZHOTOVITELEM PŘÍMO NA STAVBĚ V PRŮBĚHU REALIZACE.

PŘÍPADNÉ ÚPRAVY PROJEKTOVÉ DOKUMENTACE MUSÍ BÝT SCHVÁLENY ZODPOVĚDNÝM PROJEKTANTEM, TECHNICKÝM DOZOREM INVESTORA A INVESTOREM. O PŘÍPADNÉ NESROVNALOSTI PROJEKTOVÉ DOKUMENTACE OPROTI SKUTEČNOSTI BUDE PROJEKTANT NEPRODLENĚ INFORMOVÁN TAK, ABY MOHL PROVÉST PŘÍSLUŠNÉ KOREKCE PROJEKTOVÉ DOKUMENTACE.

REALIZACE STAVBY BUDE PROVEDENA V SOULADU S PLATNÝMI ČESKÝMI A EVROPSKÝMI NORMAMI, PLATNÝMI VYHLÁŠKAMI A OBECNĚ TECHNICKÝMI POŽADAVKY NA VÝSTAVBU.

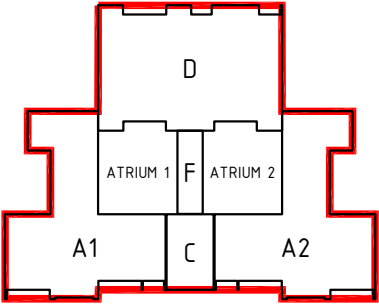
SOUČÁSTÍ TÉTO PROJEKTOVÉ DOKUMENTACE NENÍ DOKUMENTACE PRO POMOCNÉ PRÁCE A KONSTRUKCE, VÝROBNĚ TECHNICKÁ DOKUMENTACE, DOKUMENTACE VÝROBKŮ DODANÝCH NA STAVBU, VÝKRESY PREFABRIKÁTŮ A MONTÁŽNÍ DOKUMENTACE. POKUD JE NUTNO ZPRACOVAT NĚKTEROU Z TĚCHTO DOKUMENTACÍ, JDE VŽDY O SOUČÁST DODAVATELSKÉ DOKUMENTACE.

VEŠKERÁ VÝROBA A ZABUDOVÁNÍ PRVKŮ STAVBY, ČÁSTÍ KONSTRUKCÍ, KOMPLETAČNÍCH KONSTRUKCÍ A POUŽITÝCH SYSTÉMŮ NA STAVBĚ BUDE PROVEDENA PODLE DODAVATELEM ZPRACOVANÉ DÍLENSKÉ DOKUMENTACE NEBO TECHNICKÝCH LISTŮ JEDNOTLIVÝCH VÝROBCŮ A NA ZÁKLADĚ INVESTOREM A ARCHITEKTEM SCHVÁLENÝCH VZORKŮ.

POUŽITÉ SYSTÉMY BUDOU OBSAHOVAT DOPLŇKOVÉ A KOMPLETAČNÍ PRVKY DANÉHO SYSTÉMU, STANOVENÉ VÝROBCEM A BUDOU REALIZOVÁNY V SOULADU S APLIKAČNÍMI POSTUPY VÝROBCE.

TATO DOKUMENTACE JE URČENA PRO ÚČELY PROVÁDĚNÍ STAVBY. TATO DOKUMENTACE JE CHRÁNĚNA VE VŠECH JEJÍCH ČÁSTECH AUTORSKÝM ZÁKONEM.

SCHEMA:



INDEX	DATUM	POPIS ZMĚNY
NÁZEV A ADRESA STAVBY / Project name		
Revitalizace objektu MŠ Jahůdka v Praze 12		
Krouzova 10, č.p. 3036, 143 00 Praha 4 - Modřany		
INVESTOR / Investor		
Městská část Praha 12		
Generála Šišky 2375/6		
143 00 Praha 4 - Modřany		
IČ: 00231151		
SCHVÁLIL / Approved:		DATUM / Date:
Ing. arch. JAN MUDRA		
ZODPOVĚDNÝ PROJEKTANT / General designer		
Ing. arch. Jan Mudra		
Holoubkov 81, PSČ 338 01		
Kancelář: Vltkova 4, 186 00 Praha 8 - Karlín		
Tel.: +420 222 522 258		
jan.mudra@seznam.cz		
SCHVÁLIL / Approved:		DATUM / Date:
Ing. arch. JAN MUDRA		
PROJEKTANT ČÁSTI / Designer of part		
Ing. arch. Jan Mudra		
Holoubkov 81, PSČ 338 01		
Kancelář: Vltkova 4, 186 00 Praha 8 - Karlín		
Tel.: +420 222 522 258		
jan.mudra@seznam.cz		
VYPRACOVAL / Designed by		
VYPRACOVAL / Drawn	KRESLIL / Drawn	KONTROLOVAL / Checked
Ing. arch. Jan Mudra	Karla Dvořáčková	Ing. arch. Jan Mudra
STUPEŇ DOKUMENTACE / Stage documentation		
DOKUMENTACE PRO PROVÁDĚNÍ STAVBY		
ČÁST DOKUMENTACE - PROFESE / Part documentation		
D.1.1 - ARCHITEKTONICKO STAVEBNÍ ŘEŠENÍ		
OBSAH VÝKRESU / Drawing Content		
DETAIL 27B		
DETAIL U OKNA - OSTĚNÍ		
MĚŘÍTKO / Scale:		AKTUÁLNÍ DATUM
1:5		6.5.2024
DATUM 1. VYDÁNÍ		KÓPIE
6.5.2024		
AKCE	STUPEŇ	ČÁST
MŠ JAH	DPS	D
PROFESE	VÝKRES	ČÍSLO
1.1	B	27B
INDEX		